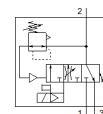
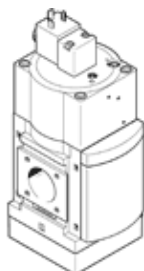


drukopbouw- en ontluuchtingsventiel MS9-SV-G-C-V24-S-VS

Artikelnummer: 570737

FESTO

voor het zacht beluchten en snel ontluuchten van installatiedelen.



Informatieblad

Kenmerk	Waarde
Reeks	MS
Grootte	9
Rastermaat	90 mm
Beveiligingsfunctie	Ontluuchten
Performance Level (PL)	Ontluuchten / tot categorie 1, Performance Level c
Constructieve opbouw	Zuigerschuif
Soort bediening	elektrisch
Afdichtingsprincipe	zacht
Ontluuchtingsfunctie	niet regelbaar
Handbediening	geen
Soort reset	mechanische veer
Soort sturing	voorgestuurd
Ventiefunctie	3/2 gesloten monostabiel Drukopbouwfunctie
Bedrijfsdruk Mpa	0,35 ... 1,6 MPa
Werkdruk	3,5 ... 16 bar
normaal nominaal debiet	8.300 ... 16.550 l/min
Normaal debiet ontluuchting 0,6->0 MPa (6->0 bar, 87->0 psi)	19.730 ... 21.720 l/min
Inschakelduur	100 %
Spoeleigenschappen	24 V DC: 8,4 W
Nominale bedrijfsspanning DC	24 V
Toegelaten spanningsschommelingen	+/- 10 %
Bedrijfsmedium	Perslucht volgens ISO8573-1:2010 [7:4:4]
Opmerking over werkings- en stuurmedium	Geoliede werking mogelijk (vereist in verdere werking)
Corrosiebestendigheidsklasse KBK	2 - matige corrosieweerstand
Materiaal - opmerking	RoHS conform
LABS-conformiteit	VDMA24364-B1/B2-L
Geluidsdrukkniveau	93 dB(A)
Beschermingsgraad	IP65
Mediumtemperatuur	0 ... 60 °C
Omgevingstemperatuur	0 ... 60 °C
Lagertemperatuur	0 ... 60 °C
Schokvastheid	Schoktest met scherptegraad 1 volgens FN 942017-5 en EN 60068-2-27
Trilbestendig	Transportcontrole met scherptegraad 1 conform FN 942017-4 en EN 60068-2-6
CE-markering (zie conformiteitsverklaring)	volgens EU-EMV-richtlijn volgens EU-machinerichtlijn volgens EU-RoHS-RL
UKCA-teken (zie conformiteitsverklaring)	volgens de UK-voorschriften voor EMC volgens de UK-voorschriften voor machines volgens de UK RoHS-voorschriften
Soort bevestiging	inline-installatie met toebehoren naar keuze:

Kenmerk	Waarde
Inbouwpositie	willekeurig
Productgewicht	3.200 g
Aansluiting manometer	G1/8 G1/4
Pneumatische aansluiting 3	G1 1 NPT
Elektrische aansluiting	Aansluitpatroon vorm A volgens EN 175301-803 Stekker volgens EN 175301-803 vierhoekige constructie
Materiaal behuizing	gespuitgiet aluminium
Materiaal dichtingen	NBR
Materiaal zuigerschuiver	Messing
Materiaal deksel	aluminumlegering
Materiaal deksel onder	PA