

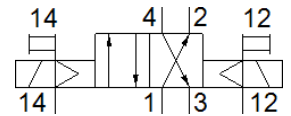
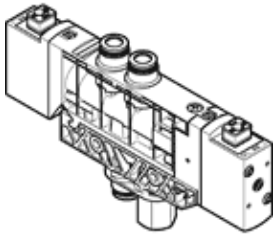
# magneetventiel

## VUVB-L-B42-ZD-T516-2AC1

Artikelnummer: 568311

FESTO

Dit product is enkel via Festo Amerika verkrijgbaar.  
Dit type is geschikt voor vacuüm.



## Informatieblad

| Kenmerk                                    | Waarde  |
|--|---|
| Ventielfunctie                             | 4/2 bistabiel   |
| Soort bediening                            | elektrisch  |
| Ventielgrootte                             | 20 mm   |
| normaal nominaal debiet                    | 800 l/min   |
| Werkdruk                                   | -0,9 ... 8 bar  |
| Constructieve opbouw                       | Zuigerschuif  |
| Beschermingsgraad                          | IP65  |
| Nominale diameter                          | 7 mm  |
| Ontluchtingsfunctie                        | niet regelbaar  |
| Afdichtingsprincipe                        | zacht   |
| Inbouwpositie                              | willekeurig   |
| Handbediening                              | met vergrendeling<br>duwend                                     |
| Soort sturing                              | voorgestuurd  |
| Stuurlichttoevoer                          | extern  |
| Stroomrichting                             | niet omkeerbaar   |
| Stuurdruk                                  | 2 ... 8 bar   |
| Schakeltijd om                             | 20 ms   |
| Spoeleigenschappen                         | 110 V AC: 50/60 Hz, schakelvermogen 3,1 VA, houdvermogen 2,2 VA |
| Stootspanningsweerstand                    | 2,5 kV  |
| Vervuilingsgraad                           | 3   |
| Toegelaten spanningsschommelingen          | +/- 10 %  |
| Bedrijfsmedium                             | Perslucht volgens ISO8573-1:2010 [7:4:4]                        |
| Opmerking over werkings- en stuurmedium    | Geoliede werking mogelijk (vereist in verdere werking)          |
| CE-markering (zie conformiteitsverklaring) | volgens EU-richtlijn lage spanning                              |
| Corrosiebestendigheidsklasse KBK           | 1   |
| Lagertemperatuur                           | -20 ... 40 °C   |
| Mediumtemperatuur                          | -5 ... 50 °C  |
| Omgevingstemperatuur                       | -5 ... 50 °C  |
| Max. aandraaimoment ventielbevestiging     | 2 Nm  |
| Max. aandraaimoment wandmontage            | 3 Nm  |
| Productgewicht                             | 250 g   |
| Elektrische aansluiting                    | Stekker<br>volgens EN 175301-803<br>Vorm C                      |
| Soort bevestiging                          | met doorgangsboring   |
| Aansluiting hulpstuurlicht 12/14           | M5  |
| Aansluiting stuurontluchting 84            | niet gekanaliseerd  |
| Pneumatische aansluiting 1                 | QS-5/16   |
| Pneumatische aansluiting 2                 | QS-5/16   |
| Pneumatische aansluiting 3                 | NPT1/4-18   |
| Pneumatische aansluiting 4                 | QS-5/16   |
| Materiaal - opmerking                      | RoHS conform  |

| Kenmerk                            | Waarde             |
|------------------------------------|--------------------|
| Informatie materiaal aansluitplaat | PA-versterkt       |
| Informatie materiaal dichtingen    | FPM<br>HNBR<br>NBR |
| Informatie materiaal behuizing     | PA-versterkt       |
| Informatie materiaal zuigerschuif  | aluminumlegering   |