

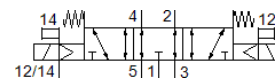
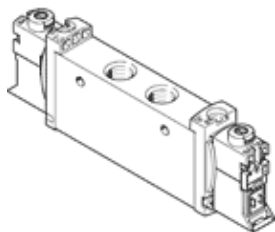
# magneetventiel

## VUVG-L14-P53E-ZT-G18-1P3

Artikelnummer: 566511

FESTO

Dit type is geschikt voor vacuüm.



## Informatieblad

| Kenmerk                                  | Waarde                                                                 |
|------------------------------------------|------------------------------------------------------------------------|
| Ventielfunctie                           | 5/3 ontlucht                                                           |
| Soort bediening                          | elektrisch                                                             |
| Ventielgrootte                           | 14 mm                                                                  |
| normaal nominaal debiet                  | 560 l/min                                                              |
| Bedrijfsdruk MPa                         | -0,09 ... 1 MPa                                                        |
| Werkdruk                                 | -0,9 ... 10 bar                                                        |
| Constructieve opbouw                     | Zuigerschuif                                                           |
| Soort reset                              | mechanische veer                                                       |
| Toelating                                | RCM Mark<br>c UL us - Recognized (OL)                                  |
| Beschermingsgraad                        | IP40<br>IP65<br>met contactdoos                                        |
| Nominale diameter                        | 5,6 mm                                                                 |
| Ontluchtingsfunctie                      | regelbaar                                                              |
| Afdichtingsprincipe                      | zacht                                                                  |
| Inbouwpositie                            | willekeurig                                                            |
| Handbediening                            | met vergrendeling<br>duwend<br>afgedekt                                |
| Soort sturing                            | voorgestuurd                                                           |
| Stuurluchttoevoer                        | extern                                                                 |
| Dekking (overlapping)                    | positieve dekking                                                      |
| Stuurdruk MPa                            | 0,3 ... 0,8 MPa                                                        |
| Stuurdruk                                | 3 ... 8 bar                                                            |
| geschikt voor vacuüm                     | ja                                                                     |
| Schakeltijd uit                          | 40 ms                                                                  |
| Schakeltijd in                           | 12 ms                                                                  |
| Schakeltijd om                           | 20 ms                                                                  |
| Inschakelduur                            | 100 %                                                                  |
| Max. positieve testimpuls bij signaal 0  | 700 µs                                                                 |
| Max. negatieve testimpuls bij signaal 1  | 900 µs                                                                 |
| Spoeieigenschappen                       | 24 V DC: 1 W<br>24 V DC: laagstroomfase 0,3 W, hoogstroomfase 1,0 W    |
| Toegelaten spanningsschommelingen        | +/- 10 %                                                               |
| Bedrijfsmedium                           | Perslucht volgens ISO8573-1:2010 [7:4:4]                               |
| Opmerking over werkings- en stuurmedium  | Geoliede werking mogelijk (vereist in verdere werking)                 |
| Trilbestendig                            | Transporttest met scherptegraad 2 volgens FN 942017-4 und EN 60068-2-6 |
| Beperking omgevings- en mediatemperatuur | Zonder houdstroomvermindering<br>-5 - 50 °C                            |
| Schokvastheid                            | Schoktest met scherptegraad 2 volgens FN 942017-5 und EN 60068-2-27    |
| Corrosiebestendigheidsklasse KBK         | 2 - matige corrosieweerstand                                           |
| LABS-conformiteit                        | VDMA24364-B1/B2-L                                                      |
| Mediumtemperatuur                        | -5 ... 60 °C                                                           |

| Kenmerk                          | Waarde                                                      |
|----------------------------------|-------------------------------------------------------------|
| Stuurmedium                      | Perslucht volgens ISO8573-1:2010 [7:4:4]                    |
| Omgevingstemperatuur             | -5 ... 60 °C                                                |
| Productgewicht                   | 89 g                                                        |
| Elektrische aansluiting          | Via elektrische aansluitplaat                               |
| Soort bevestiging                | op de verbindingstrip<br>met doorgangsboring<br>naar keuze: |
| Aansluiting hulpstuurlucht 12/14 | M5                                                          |
| Pneumatische aansluiting 1       | G1/8                                                        |
| Pneumatische aansluiting 2       | G1/8                                                        |
| Pneumatische aansluiting 3       | G1/8                                                        |
| Pneumatische aansluiting 4       | G1/8                                                        |
| Pneumatische aansluiting 5       | G1/8                                                        |
| Materiaal - opmerking            | RoHS conform                                                |
| Materiaal dichtingen             | HNBR<br>NBR                                                 |
| Materiaal behuizing              | aluminiumlegering                                           |