

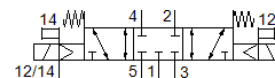
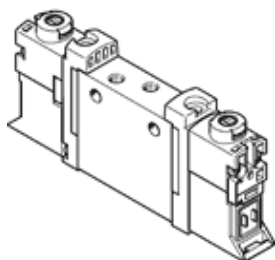
# magneetventiel

## VUVG-L10A-P53C-ZT-M3-1P3

Artikelnummer: 566445

FESTO

Dit type is geschikt voor vacuüm.



## Informatieblad

Kenmerk	Waarde
Ventielfunctie	5/3 gesloten
Soort bediening	elektrisch
Ventielgrootte	10 mm
normaal nominaal debiet	90 l/min
Bedrijfsdruk MPa	-0,09 ... 1 MPa
Werkdruk	-0,9 ... 10 bar
Constructieve opbouw	Zuigerschuif
Soort reset	mechanische veer
Toelating	RCM Mark c UL us - Recognized (OL)
Beschermingsgraad	IP40 IP65 met contactdoos
Nominale diameter	2 mm
Ontluchtingsfunctie	regelbaar
Afdichtingsprincipe	zacht
Inbouwpositie	willekeurig
Handbediening	met vergrendeling duwend afgedekt
Soort sturing	voorgestuurd
Stuurluchttoevoer	extern
Dekking (overlapping)	positieve dekking
Stuurdruk MPa	0,3 ... 0,8 MPa
Stuurdruk	3 ... 8 bar
geschikt voor vacuüm	ja
Schakeltijd uit	25 ms
Schakeltijd in	8 ms
Schakeltijd om	14 ms
Inschakelduur	100 %
Max. positieve testimpuls bij signaal 0	700 µs
Max. negatieve testimpuls bij signaal 1	900 µs
Spoeieigenschappen	24 V DC: 1 W 24 V DC: laagstroomfase 0,3 W, hoogstroomfase 1,0 W
Toegelaten spanningsschommelingen	+/- 10 %
Bedrijfsmedium	Perslucht volgens ISO8573-1:2010 [7:4:4]
Opmerking over werkings- en stuurmedium	Geoliede werking mogelijk (vereist in verdere werking)
Trilbestendig	Transporttest met scherptegraad 2 volgens FN 942017-4 und EN 60068-2-6
Beperking omgevings- en mediatemperatuur	Zonder houdstroomvermindering -5 - 50 °C
Schokvastheid	Schoktest met scherptegraad 2 volgens FN 942017-5 und EN 60068-2-27
Corrosiebestendigheidsklasse KBK	2 - matige corrosieweerstand
LABS-conformiteit	VDMA24364-B1/B2-L
Mediumtemperatuur	-5 ... 60 °C

Kenmerk	Waarde
Stuurmedium	Perslucht volgens ISO8573-1:2010 [7:4:4]
Omgevingstemperatuur	-5 ... 60 °C
Productgewicht	49 g
Elektrische aansluiting	Via elektrische aansluitplaat
Soort bevestiging	op de verbindingstrip met doorgangsboring naar keuze:
Aansluiting hulpstuurlucht 12/14	M3
Pneumatische aansluiting 1	M3
Pneumatische aansluiting 2	M3
Pneumatische aansluiting 3	M3
Pneumatische aansluiting 4	M3
Pneumatische aansluiting 5	M3
Materiaal - opmerking	RoHS conform
Materiaal dichtingen	HNBR NBR
Materiaal behuizing	aluminiumlegering