

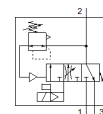
# drukopbouw- en ontluichtingsventiel MS9-SV

Artikelnummer: 562176

FESTO



Afbeelding als voorbeeld



## Informatieblad

Totaal gegevensblad - individuele waarden zijn afhankelijk van uw configuratie.

Kenmerk	Waarde
Reeks	MS
Grootte	9
Rastermaat	90 mm
Beveiligingsfunctie	Ontluchten
Performance Level (PL)	Ontluchten / tot categorie 1, Performance Level c
Constructieve opbouw	Zuigerschuif
Soort bediening	elektrisch
Afdichtingsprincipe	zacht
Ontluchtingsfunctie	niet regelbaar
Handbediening	geen Aan het pilootmagneetventiel: duwend aan drukopbouw en ontluchtingsventiel: vergrendelend, self resetting
Soort reset	mechanische veer
Soort sturing	voorgestuurd
Ventielfunctie	3/2 gesloten monostabiel Drukopbouwfunctie
Bedrijfsdruk Mpa	0,35 ... 1,6 MPa
Werkdruk	3,5 ... 16 bar
drukindicator	G1/4 voorbereid G1/8 voorbereid Rood/groen-schaal met druksensor met manometer Met schakelindicator
normaal nominaal debiet	8.300 ... 16.550 l/min
Inschakelduur	100 %
Spoeleigenschappen	110 V AC: 50/60 Hz, schakelvermogen 14,5 VA, houdvermogen 10,5 VA 230 V AC: 50/60 Hz, schakelvermogen 14,5 VA, houdvermogen 10,5 VA 24 V DC: 2,7 W 24 V DC: 8,4 W
Nominale bedrijfsspanning DC	110 V 230 V 24 V
Toegelaten spanningsschommelingen	+/- 10 %
Bedrijfsmedium	Perslucht volgens ISO8573-1:2010 [7:4:4]
Opmerking over werkings- en stuurmedium	Geoliede werking mogelijk (vereist in verdere werking)
Corrosiebestendigheidsklasse KBK	2 - matige corrosieweerstand
Materiaal - opmerking	RoHS conform
LABS-conformiteit	VDMA24364-B1/B2-L
Beschermingsgraad	IP65
Mediumtemperatuur	0 ... 60 °C
Omgevingstemperatuur	0 ... 60 °C
Lagertemperatuur	0 ... 60 °C
Schokvastheid	Schoktest met scherptegraad 1 volgens FN 942017-5 en EN 60068-2-27

<b>Kenmerk</b>	<b>Waarde</b>
Trilbestendig	Transportcontrole met scherptegraad 1 conform FN 942017-4 en EN 60068-2-6
Toelating	c UL us - Recognized (OL)
CE-markering (zie conformiteitsverklaring)	volgens EU-EMV-richtlijn volgens EU-machinerichtlijn volgens EU-RoHS-RL
UKCA-teken (zie conformiteitsverklaring)	volgens de UK-voorschriften voor EMC volgens de UK-voorschriften voor machines volgens de UK RoHS-voorschriften
Soort bevestiging	inline-installatie met toebehoren naar keuze:
Inbouwpositie	willekeurig
Aansluiting manometer	G1/8 G1/4
Elektrische aansluiting	Aansluitpatroon vorm A volgens EN 175301-803 Stekker volgens EN 175301-803 vierhoekige constructie
Materiaal behuizing	gespuitgiet aluminium
Materiaal dichtingen	NBR
Materiaal zuigerschuiver	Messing
Materiaal deksel	aluminumlegering
Materiaal deksel onder	PA