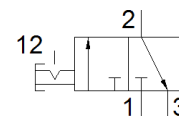
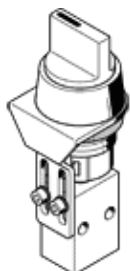


keuzeschakelaar N-3-M5

Artikelnummer: 561603

FESTO

Dit type is geschikt voor vacuüm.



Informatieblad

Kenmerk	Waarde
Ventiel functie	3/2 gesloten monostabiel
Soort bediening	manueel
Breedte	22,5 mm
normaal nominaal debiet	80 l/min
Werkdruk	-0,95 ... 8 bar
Constructieve opbouw	Zuigerzitting
Soort reset	mechanische veer
Nominale diameter	2 mm
Inbouwpositie	willekeurig
Soort sturing	direct
Bedrijfsmedium	Perslucht volgens ISO8573-1:2010 [7:-:-]
Opmerking over werkings- en stuurmedium	Geoliede werking mogelijk (vereist in verdere werking)
Corrosiebestendigheidsklasse KBK	1 - lage corrosieweerstand
Mediumtemperatuur	-10 ... 60 °C
Omgevingstemperatuur	-10 ... 60 °C
Bedieningskracht	40 N
Productgewicht	421 g
Soort bevestiging	met doorgangsboring
Pneumatische aansluiting 1	M5
Pneumatische aansluiting 2	M5
Materiaal dichtingen	NBR
Materiaal behuizing	aluminumlegering geanodiseerd