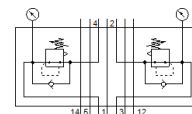
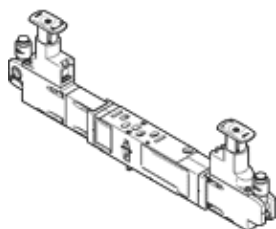


# regelplaat VABF-S4-1-R4C2-C-10E

Artikelnummer: 560768

FESTO



## Informatieblad

| Kenmerk                                    | Waarde   |
|--|--|
| Breedte                                    | 26 mm  |
| Gebaseerd op norm                          | ISO 15407-2  |
| Inbouwpositie                              | willekeurig  |
| Regelfunctie                               | Uitgangsdruk constant met secundaire ontlufting                |
| Selectie manometer                         | mogelijk   |
| Bedrijfsdruk Mpa                           | 1 MPa  |
| Werkdruk                                   | 10 bar   |
| Drukregelbereik Mpa                        | 0,2 ... 0,85 MPa   |
| Drukregelbereik                            | 2 ... 8,5 bar  |
| Drukregelbereik psi                        | 29 ... 123,25 psi  |
| Ingangsdruk 1                              | 0,5 ... 10 bar   |
| CE-markering (zie conformiteitsverklaring) | volgens EU-richtlijn lage spanning                             |
| UKCA-teken (zie conformiteitsverklaring)   | volgens de UK-voorschriften voor elektrisch productie-apparaat |
| Bedrijfsmedium                             | Perslucht volgens ISO8573-1:2010 [7:4:4]                       |
| Opmerking over werkings- en stuurmedium    | Geoliede werking mogelijk (vereist in verdere werking)         |
| Corrosiebestendigheidsklasse KBK           | 0 - geen corrosieweerstand                                     |
| LABS-conformiteit                          | VDMA24364-B1/B2-L  |
| Beschermingsgraad                          | IP65<br>NEMA 4   |
| Stuurmedium                                | Perslucht volgens ISO8573-1:2010 [7:4:4]                       |
| Omgevingstemperatuur                       | -5 ... 50 °C   |
| Productgewicht                             | 735 g  |
| Type bevestiging hoogteverbinding          | op verbindingsplaat<br>op individuele aansluitplaat            |
| Aansluiting manometer                      | met bevestigingsklem   |
| Materiaal bedieningscomponent              | PA   |
| Materiaal regelbehuizing                   | gespuitgiet aluminium  |