

magneetventiel

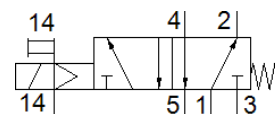
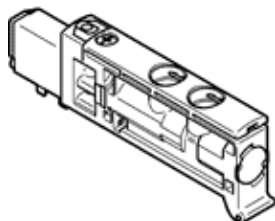
VUVB-ST12-M52-MZH-QX-D-1T1

Artikelnummer: 558369

Classic - niet voor nieuwe constructies gebruiken

FESTO

Moderne alternatieven vindt u door de eerste vier karakters van de typecode in te voeren in het zoekveld.



Informatieblad

Kenmerk	Waarde
Ventielfunctie	5/2 monostabiel
Soort bediening	elektrisch
Ventielgrootte	12 mm
normaal nominaal debiet	240 ... 400 l/min
Bedrijfsdruk Mpa	0,28 ... 0,8 MPa
Werkdruk	2,8 ... 8 bar
Constructieve opbouw	Zitventiel met veerretour
Soort reset	mechanische veer
Beschermingsgraad	IP65
Nominale diameter	4 mm
Ontluchtingsfunctie	niet regelbaar
Afdichtingsprincipe	zacht
Inbouwpositie	willekeurig
Handbediening	duwend
Soort sturing	voorgestuurd
Stuurluichttoevoer	extern
Stroomrichting	niet omkeerbaar
Opmerking overwerkdruk	0 - 0,8 MPa bij externe stuurlicht 0 - 8 bar bij externe stuurlicht
Stuurdruk MPa	0,28 ... 0,8 MPa
Stuurdruk	2,8 ... 8 bar
Schakeltijd uit	14 ms
Schakeltijd in	6 ms
Inschakelduur	100 %
Max. positieve testimpuls bij signaal 0	800 µs
Max. negatieve testimpuls bij signaal 1	300 µs
Spoeleigenschappen	24 V DC: 1 W
Toegelaten spanningsschommelingen	+/- 10 %
Bedrijfsmedium	Perslucht volgens ISO8573-1:2010 [7:4:4]
Opmerking over werkings- en stuurmedium	Geoliede werking mogelijk (vereist in verdere werking)
Trilbestendig	Transportcontrole met scherptegraad 1 conform FN 942017-4 en EN 60068-2-6
Schokvastheid	Schoktest met scherptegraad 1 volgens FN 942017-5 en EN 60068-2-27
Corrosiebestendigheidsklasse KBK	0 - geen corrosieweerstand
LABS-conformiteit	VDMA24364-B1/B2-L
Mediumtemperatuur	-5 ... 60 °C
Geluidsdrumniveau	85 dB(A)
Omgevingstemperatuur	-5 ... 60 °C
Productgewicht	27,8 g
Elektrische aansluiting	via aansluitplaat
Soort bevestiging	op aansluitplaat
Aansluiting hulpstuurlicht 14	Aansluitplaat
Pneumatische aansluiting 1	Aansluitplaat

Kenmerk	Waarde
Pneumatische aansluiting 3	Aansluitplaat
Pneumatische aansluiting 5	Aansluitplaat
Materiaal - opmerking	RoHS conform
Materiaal dichtingen	NBR TPE-U(PU)
Materiaal behuizing	PA-versterkt
Materiaal zuigerschuiver	aluminumlegering