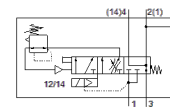
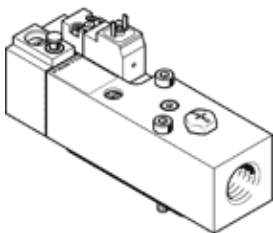


drukopbouwventiel

VABF-S6-1-P5A4-G12-4-1

Artikelnummer: 558230

FESTO



Informatieblad

Kenmerk	Waarde
Max. positieve testimpuls bij signaal 0	2.500 µs
Max. negatieve testimpuls bij signaal 1	1.400 µs
Trilbestendig	Transporttest met scherptegraad 2 volgens FN 942017-4 und EN 60068-2-6
Schokvastheid	Schoktest met scherptegraad 2 volgens FN 942017-5 und EN 60068-2-27
Gebaseerd op norm	ISO 5599-2
Soort bediening	elektrisch
Afdichtingsprincipe	zacht
Inbouwpositie	willekeurig
Handbediening	met vergrendeling zelf-reset door elektrisch controlesignaal
Constructieve opbouw	Zuigerschuif
Soort reset	mechanische veer
Soort sturing	voorgestuurd
Stuurluchttoevoer	intern
Stroomrichting	niet omkeerbaar
Ventiefunctie	Drukopbouwfunctie
Opmerking bij geforceerde dynamisering	Schakelfrequentie minstens 1 maand
Bedrijfsdruk Mpa	0,2 ... 1,2 MPa
Werkdruk	2 ... 12 bar
Voorinstelling omschakeldruk	0,4 MPa
Nominale standaarddebietventilatie	3.000 l/min
Nominale standaarddebietontluchting	3.300 l/min
Nominale bedrijfsspanning DC	24 V
Spoeleigenschappen	24 V DC: 2,5 W
Toegelaten spanningsschommelingen	+/- 10 %
Bedrijfsmedium	Perslucht volgens ISO8573-1:2010 [7:4:4]
Opmerking over werkings- en stuurmedium	Geoliede werking mogelijk (vereist in verdere werking)
Corrosiebestendigheidsklasse KBK	0 - geen corrosieweerstand
LABS-conformiteit	VDMA24364-B1/B2-L
Beschermingsgraad	IP65 NEMA 4
Omgevingstemperatuur	-5 ... 50 °C
Productgewicht	590 g
Elektrische aansluiting	Aansluitpatroon vorm C volgens EN 175301-803 Stekker volgens EN 175301-803 vierhoekige constructie
Soort bevestiging	op aansluitplaat
Aansluiting hulpstuurlicht 12/14	Aansluitplaat grootte 1 volgens ISO 5599-2
Pneumatische aansluiting 1	Aansluitplaat grootte 1 volgens ISO 5599-2
Pneumatische aansluiting 2	Aansluitplaat grootte 1 volgens ISO 5599-2
Pneumatische aansluiting 3	G1/2
Pneumatische aansluiting 4	Aansluitplaat grootte 1 volgens ISO 5599-2
Materiaal - opmerking	RoHS conform
Materiaal dichtingen	HNBR NBR
Materiaal behuizing	aluminumlegering
Materiaal schroeven	Staal verzinkt