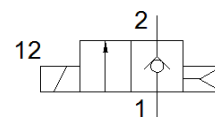
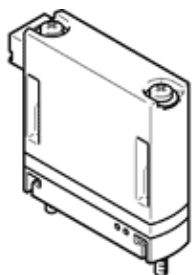


magneetventiel MHJ9-HF

Artikelnummer: 553117

FESTO



Informatieblad

Kenmerk	Waarde
Ventiel functie	2/2 gesloten monostabiel
Soort bediening	elektrisch
Breedte	9 mm
normaal nominaal debiet	160 l/min
Bedrijfsdruk Mpa	0,05 ... 0,6 MPa
Werkdruk	0,5 ... 6 bar
Constructieve opbouw	Zitventiel zonder veerretour
Soort reset	pneumatische veer
Beschermingsgraad	IP40
Rastermaat	9,5 mm
Bedrijfsvoorwaarden volgens DIN VDE 0580	S3 50% 20 min. bij individueel ventiel S3 15% 20 min. bij blokmontage
Opmerking over werking	niet bedienen zonder debiet
Afdichtingsprincipe	hard
Inbouwpositie	willekeurig
Handbediening	geen
Soort sturing	direct
Stroomrichting	niet omkeerbaar
b-waarde	0,36
C-waarde	0,66 l/sbar
Max. schakelfrequentie	500 Hz
Schakeltijd aan bij 0,4 MPa (4 bar, 58 psi) en 24 V in nieuwe toestand	1 ms
Schakeltijd uit bij 0,4 MPa (4 bar, 58 psi) en 24 V in nieuwe toestand	0,5 ms
Schakeltijd aan bij 0,4 MPa (4 bar, 58 psi) en 48 V in nieuwe toestand	0,8 ms
Schakeltijd uit bij 0,4 MPa (4 bar, 58 psi) en 48 V in nieuwe toestand	0,4 ms
Schakeltijd aan bij 0,4 MPa (4 bar, 58 psi) en 12 V in nieuwe toestand	1,4 ms
Schakeltijd uit bij 0,4 MPa (4 bar, 58 psi) en 12 V in nieuwe toestand	0,6 ms
Schakeltijd aan bij 0,05 MPa (0,5 bar, 7,25 psi) en 24 V in nieuwe toestand	0,9 ms
Schakeltijd uit bij 0,05 MPa (0,5 bar, 7,25 psi) en 24 V in nieuwe toestand	0,7 ms
Schakeltijd aan bij 0,6 MPa (6 bar, 87 psi) en 24 V in nieuwe toestand	1,3 ms
Schakeltijd uit bij 0,6 MPa (6 bar, 87 psi) en 24 V in nieuwe toestand	0,5 ms
Tolerantie voor schakeltijd UIT	+15 %/-25 %
Tolerantie voor schakeltijd AAN	+/-15 %
Bedrijfsspanningsbereik DC	12 ... 53 V
Opmerking bij bedrijfsspanning	enkel met kabel MHJ9-KMH...
Weerstand spoel	5 Ohm
Bedrijfsmedium	Perslucht volgens ISO8573-1:2010 [7:4:4]
Opmerking over werkings- en stuurmedium	Geoliede werking niet mogelijk
Beperking omgevings- en mediatemperatuur	afhankelijk van de schakelfrequentie
Corrosiebestendigheidsklasse KBK	2 - matige corrosieweerstand
LABS-conformiteit	VDMA24364-B2-L
Lagertemperatuur	-20 ... 50 °C
Toelaatbare oppervlaktetemperatuur magneet	120 °C
Mediumtemperatuur	-5 ... 60 °C
Omgevingstemperatuur	-5 ... 60 °C
Max. aandraaimoment ventielbevestiging	0,28 Nm

Kenmerk	Waarde
Productgewicht	25 g
Elektrische aansluiting	2-polig Stekker KMH
Soort bevestiging	op aansluitplaat
Pneumatische aansluiting 1	Aansluitplaat
Pneumatische aansluiting 2	Aansluitplaat
Materiaal - opmerking	RoHS conform
Materiaal dichtingen	HNBR
Materiaal behuizing	PA-versterkt
Materiaal schroeven	Staal