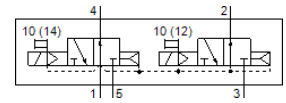


magneetventiel VSVA-B-T32U-AH-A1-3AC1

Artikelnummer: 547210

FESTO

met kubusstekker, vorm C.



Informatieblad

Kenmerk	Waarde
Ventielfunctie	2x3/2 open monostabiel
Soort bediening	elektrisch
Ventielgrootte	26 mm
normaal nominaal debiet	900 l/min
Bedrijfsdruk Mpa	0,2 ... 1 MPa
Werkdruk	2 ... 10 bar
Constructieve opbouw	Zuigerschuif
Soort reset	pneumatische veer
CE-markering (zie conformiteitsverklaring)	volgens EU-richtlijn lage spanning
UKCA-teken (zie conformiteitsverklaring)	volgens de UK-voorschriften voor EMC
Beschermingsgraad	IP65 NEMA 4
Nominale diameter	9 mm
Ontluchtingsfunctie	regelbaar
Afdichtingsprincipe	zacht
Inbouwpositie	willekeurig
Volgens norm	ISO 15407-1 VDMA 24563
Handbediening	duwend
Soort sturing	voorgestuurd
Stuurluchttoevoer	intern
Stroomrichting	niet omkeerbaar
Dekking (overlapping)	positieve dekking
Signaalstatus display	LED
Stuurdruk MPa	0,3 ... 1 MPa
Stuurdruk	3 ... 10 bar
Debiet ventiel	1.250 l/min
Debiet ventiel op afzonderlijke aansluitplaat	1.000 l/min
Debiet ventiel pneumatisch verbonden	900 l/min
Schakeltijd uit	28 ms
Schakeltijd in	20 ms
Inschakelduur	100 %
Spoeieigenschappen	230 V AC: 50/60 Hz, schakelvermogen 2,9 VA, houdvermogen 2,1 VA
Toegelaten spanningsschommelingen	-15 % / +10 %
Bedrijfsmedium	Perslucht volgens ISO8573-1:2010 [7:4:4]
Opmerking over werkings- en stuurmedium	Geoliede werking mogelijk (vereist in verdere werking)
Trilbestendig	Transporttest met scherptegraad 2 volgens FN 942017-4 und EN 60068-2-6
Schokvastheid	Schoktest met scherptegraad 2 volgens FN 942017-5 und EN 60068-2-27
Corrosiebestendigheidsklasse KBK	0 - geen corrosieweerstand
LABS-conformiteit	VDMA24364-B1/B2-L
Mediumtemperatuur	-5 ... 50 °C
Relatieve luchtvochtigheid	0 - 90 %
Geluidsdrukkniveau	85 dB(A)
Stuurmedium	Perslucht volgens ISO8573-1:2010 [7:4:4]

Kenmerk	Waarde
Omgevingstemperatuur	-5 ... 50 °C
Max. aandraaimoment ventielbevestiging	2 Nm
Productgewicht	305 g
Elektrische aansluiting	Aansluitpatroon vorm C volgens EN 175301-803 met aardverbinding volgens DIN EN 175301-803
Soort bevestiging	op aansluitplaat
Aansluiting hulpstuurlucht 12	Aansluitplaat grootte 26 mm volgens ISO 15407-1
Aansluiting hulpstuurlucht 14	Aansluitplaat grootte 26 mm volgens ISO 15407-1
Aansluiting stuurontluchting 82/84	niet gekanaliseerd volgens norm gekanaliseerd
Pneumatische aansluiting 1	Aansluitplaat grootte 26 mm volgens ISO 15407-1
Pneumatische aansluiting 2	Aansluitplaat grootte 26 mm volgens ISO 15407-1
Pneumatische aansluiting 3	Aansluitplaat grootte 26 mm volgens ISO 15407-1
Pneumatische aansluiting 4	Aansluitplaat grootte 26 mm volgens ISO 15407-1
Pneumatische aansluiting 5	Aansluitplaat grootte 26 mm volgens ISO 15407-1
Voorstuurinterface	volgens ISO 15218
Materiaal - opmerking	RoHS conform
Materiaal dichtingen	HNBR NBR
Materiaal behuizing	gespuitgiet aluminium
Materiaal schroeven	Staal verzinkt