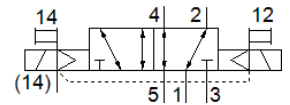
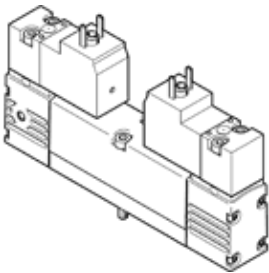


magneetventiel VSVA-B-B52-ZH-A2-5C1

Artikelnummer: 547155

FESTO

met kubusstekker, vorm C.



Informatieblad

Kenmerk	Waarde
Ventielfunctie	5/2 bistabiel
Soort bediening	elektrisch
Ventielgrootte	18 mm
normaal nominaal debiet	550 l/min
Bedrijfsdruk Mpa	-0,09 ... 1 MPa
Werkdruk	-0,9 ... 10 bar
Constructieve opbouw	Zuigerschuif
Beschermingsgraad	IP65 NEMA 4
Nominale diameter	5 mm
Ontluchtingsfunctie	regelbaar
Afdichtingsprincipe	zacht
Inbouwpositie	willekeurig
Volgens norm	ISO 15407-1 VDMA 24563
Handbediening	duwend
Soort sturing	voorgestuurd
Stuurluichttoevoer	extern
Stroomrichting	omkeerbaar
Dekking (overlapping)	positieve dekking
Signaalstatus display	LED
Stuurdruk MPa	0,3 ... 1 MPa
Stuurdruk	3 ... 10 bar
Debiet ventiel	750 l/min
Debiet ventiel op afzonderlijke aansluitplaat	550 l/min
Debiet ventiel pneumatisch verbonden	550 l/min
Schakeltijd om	15 ms
Inschakelduur	100 %
Spoeleigenschappen	12 V DC; 1,8 W
Toegelaten spanningsschommelingen	-15 % / +10 %
Bedrijfsmedium	Perslucht volgens ISO8573-1:2010 [7:4:4]
Opmerking over werkings- en stuurmedium	Geoliede werking mogelijk (vereist in verdere werking)
Trilbestendig	Transporttest met scherptegraad 2 volgens FN 942017-4 und EN 60068-2-6
Schokvastheid	Schoktest met scherptegraad 2 volgens FN 942017-5 und EN 60068-2-27
Corrosiebestendigheidsklasse KBK	0 - geen corrosieweerstand
LABS-conformiteit	VDMA24364-B1/B2-L
Mediumtemperatuur	-5 ... 50 °C
Relatieve luchtvochtigheid	0 - 90 %
Geluidsdrumniveau	85 dB(A)
Stuurmedium	Perslucht volgens ISO8573-1:2010 [7:4:4]
Omgevingstemperatuur	-5 ... 50 °C
Max. aandraaimoment ventielbevestiging	1 Nm
Productgewicht	174 g
Elektrische aansluiting	Aansluitpatroon vorm C volgens EN 175301-803

Kenmerk	Waarde
	volgens DIN EN 175301-803 zonder aardverbinding
Soort bevestiging	op aansluitplaat
Aansluiting hulpstuurlucht 12	Aansluitplaat grootte 18 mm volgens ISO 15407-1
Aansluiting hulpstuurlucht 14	Aansluitplaat grootte 18 mm volgens ISO 15407-1
Aansluiting stuurontluchting 82/84	niet gekanaliseerd volgens norm gekanaliseerd
Pneumatische aansluiting 1	Aansluitplaat grootte 18 mm volgens ISO 15407-1
Pneumatische aansluiting 2	Aansluitplaat grootte 18 mm volgens ISO 15407-1
Pneumatische aansluiting 3	Aansluitplaat grootte 18 mm volgens ISO 15407-1
Pneumatische aansluiting 4	Aansluitplaat grootte 18 mm volgens ISO 15407-1
Pneumatische aansluiting 5	Aansluitplaat grootte 18 mm volgens ISO 15407-1
Voorstuurinterface	volgens ISO 15218
Materiaal - opmerking	RoHS conform
Materiaal dichtingen	HNBR NBR
Materiaal behuizing	gespuitgiet aluminium
Materiaal schroeven	Staal verzinkt