

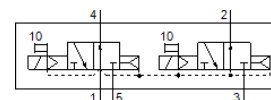
magneetventiel

VSVA-B-T32U-AH-A2-1R5L

Artikelnummer: 546765

FESTO

met centrale stekker, ronde vorm M12x1.



Informatieblad

| Kenmerk | Waarde |
|---|--|
| Ventiel functie | 2x3/2 open monostabiel |
| Soort bediening | elektrisch |
| Breedte | 18 mm |
| normaal nominaal debiet | 400 l/min |
| Bedrijfsdruk Mpa | 0,3 ... 0,8 MPa |
| Werkdruk | 3 ... 8 bar |
| Constructieve opbouw | Zuigerschuif |
| Soort reset | pneumatische veer |
| Toelating | C-Tick c UL us - Recognized (OL) |
| CE-markering (zie conformiteitsverklaring) | volgens EU-EMV-richtlijn |
| Beschermingsgraad | IP65 |
| Nominale diameter | 5 mm |
| Ontluchtingsfunctie | regelbaar |
| Afdichtingsprincipe | zacht |
| Inbouwpositie | willekeurig |
| Volgens norm | ISO 15407-1 VDMA 24563 |
| Handbediening | duwend |
| Soort sturing | voorgestuurd |
| Stuurlichttoevoer | intern |
| Stroomrichting | niet omkeerbaar |
| Dekking (overlapping) | positieve dekking |
| Polariteitsbescherming | voor alle elektrische aansluitingen |
| Extra functies | Vermindering van de houdstroom Veiligheidsstop |
| Signaalstatus display | LED |
| Debiet ventiel | 600 l/min |
| Debiet ventiel op afzonderlijke aansluitplaat | 450 l/min |
| Debiet ventiel pneumatisch verbonden | 400 l/min |
| Schakeltijd uit | 22 ms |
| Schakeltijd in | 10 ms |
| Bedrijfsspanningsbereik DC | 21,6 ... 26,4 V |
| Inschakelduur | 100 % |
| Max. positieve testimpuls bij signaal 0 | 500 µs |
| Max. negatieve testimpuls bij signaal 1 | 500 µs |
| Spoeieigenschappen | 24 V DC: laagstroomfase 1 W, hoogstroomfase 2,4 W |
| Bedrijfsmedium | Perslucht volgens ISO8573-1:2010 [7:4:4] |
| Opmerking over werkings- en stuurmedium | Geoliede werking mogelijk (vereist in verdere werking) |
| Trilbestendig | Transporttest met scherptegraad 2 volgens FN 942017-4 und EN 60068-2-6 |
| Schokvastheid | Schoktest met scherptegraad 2 volgens FN 942017-5 und EN 60068-2-27 |
| Corrosiebestendigheidsklasse KBK | 2 - matige corrosieweerstand |
| LABS-conformiteit | VDMA24364-B1/B2-L |
| Mediumtemperatuur | -5 ... 50 °C |

| Kenmerk | Waarde |
|--|--|
| Relatieve luchtvochtigheid | 0 - 90 % |
| Beveiliging tegen direct en indirect contact | Functionele extra-lage spanning met veilige scheiding (PELV) |
| Omgevingstemperatuur | -5 ... 50 °C |
| Max. aandraaimoment ventielbevestiging | 0,9 ... 1,1 Nm |
| Productgewicht | 140 g |
| Elektrische aansluiting | 3-polig M12x1 Centrale stekker rond design |
| Soort bevestiging | op aansluitplaat |
| Materiaal - opmerking | RoHS conform |