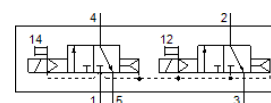
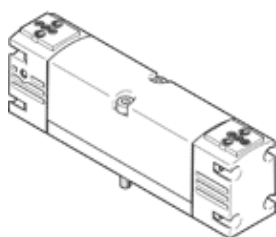


basisventiel VSVA-B-T32C-A-A1-P1

Artikelnummer: 546731

FESTO

Breedte 26 mm.



Informatieblad

| Kenmerk | Waarde |
|---|---|
| Ventiel functie | 2x3/2 gesloten monostabiel |
| Soort bediening | elektrisch |
| Ventielgrootte | 26 mm |
| normaal nominaal debiet | 900 l/min |
| Bedrijfsdruk Mpa | 0,2 ... 1 MPa |
| Werkdruk | 2 ... 10 bar |
| Constructieve opbouw | Zuigerschuif |
| Soort reset | pneumatische veer |
| Toelating | c UL us - Recognized (OL) |
| Beschermingsgraad | IP65 NEMA 4 |
| Nominale diameter | 9 mm |
| Ontluchtingsfunctie | regelbaar |
| Afdichtingsprincipe | zacht |
| Inbouwpositie | willekeurig |
| Volgens norm | ISO 15407-1 VDMA 24563 |
| Soort sturing | voorgestuurd |
| Stuurlufttoevoer | intern |
| Stroomrichting | niet omkeerbaar |
| Dekking (overlapping) | positieve dekking |
| Signaalstatus display | LED |
| Stuurdruk MPa | 0,3 ... 1 MPa |
| Stuurdruk | 3 ... 10 bar |
| Debiet ventiel | 1.250 l/min |
| Debiet ventiel op afzonderlijke aansluitplaat | 1.000 l/min |
| Debiet ventiel pneumatisch verbonden | 900 l/min |
| Bedrijfsmedium | Perslucht volgens ISO8573-1:2010 [7:4:4] |
| Opmerking over werkings- en stuurmedium | Geoliede werking mogelijk (vereist in verdere werking) |
| Trilbestendig | Transporttest met scherpte graad 2 volgens FN 942017-4 und EN 60068-2-6 |
| Schokvastheid | Schoktest met scherpte graad 2 volgens FN 942017-5 und EN 60068-2-27 |
| Corrosiebestendigheidsklasse KBK | 0 - geen corrosieweerstand |
| LABS-conformiteit | VDMA24364-B1/B2-L |
| Mediumtemperatuur | -5 ... 50 °C |
| Relatieve luchtvochtigheid | 0 - 90 % |
| Geluidsdrumniveau | 85 dB(A) |
| Stuurmedium | Perslucht volgens ISO8573-1:2010 [7:4:4] |
| Omgevingstemperatuur | -5 ... 50 °C |
| Max. aandrainmoment ventielbevestiging | 1,8 ... 2,2 Nm |
| Productgewicht | 229 g |
| Soort bevestiging | op aansluitplaat |
| Aansluiting hulpstuurluft 12 | Aansluitplaat grootte 26 mm volgens ISO 15407-1 |
| Aansluiting hulpstuurluft 14 | Aansluitplaat grootte 26 mm volgens ISO 15407-1 |
| Aansluiting stuurontluchting 82/84 | niet gekanaliseerd volgens norm |

| Kenmerk | Waarde |
|----------------------------|---|
| | gekanaliseerd |
| Pneumatische aansluiting 1 | Aansluitplaat grootte 26 mm volgens ISO 15407-1 |
| Pneumatische aansluiting 2 | Aansluitplaat grootte 26 mm volgens ISO 15407-1 |
| Pneumatische aansluiting 3 | Aansluitplaat grootte 26 mm volgens ISO 15407-1 |
| Pneumatische aansluiting 4 | Aansluitplaat grootte 26 mm volgens ISO 15407-1 |
| Pneumatische aansluiting 5 | Aansluitplaat grootte 26 mm volgens ISO 15407-1 |
| Voorstuurinterface | volgens ISO 15218 |
| Materiaal - opmerking | RoHS conform |
| Materiaal dichtingen | HNBR NBR |
| Materiaal behuizing | gespuitgiet aluminium |
| Materiaal schroeven | Staal verzinkt |