

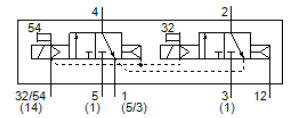
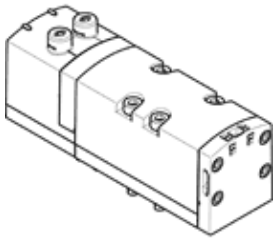
# magneetventiel

## VSVA-B-T32N-AZD-D1-1T1L

Artikelnummer: 543691

FESTO

voor ventieleiland VTSA.



## Informatieblad

Kenmerk	Waarde
Ventiel functie	2x3/2 gesloten monostabiel
Soort bediening	elektrisch
Breedte	42 mm
normaal nominaal debiet	1.200 l/min
Bedrijfsdruk Mpa	-0,09 ... 1 MPa
Werkdruk	-0,9 ... 10 bar
Constructieve opbouw	Zuigerschuif
Toelating	c UL us - Recognized (OL)
Beschermingsgraad	IP65 NEMA 4
Ontluchtingsfunctie	regelbaar via debietregelplaat via individuele aansluitingsplaat
Afdichtingsprincipe	zacht
Inbouwpositie	willekeurig
Handbediening	met vergrendeling duwend afgedekt
Soort sturing	voorgestuurd
Stuurluchttoevoer	extern
Stroomrichting	uitsluitend reversibel
Signaalstatus display	LED
Stuurdruk MPa	0,3 ... 1 MPa
Stuurdruk	3 ... 10 bar
Debiet ventiel	1.400 l/min
Debiet ventiel op afzonderlijke aansluitplaat	1.200 l/min
Debiet ventiel pneumatisch verbonden flow optimized	1.300 l/min
Debiet ventiel pneumatisch verbonden	1.200 l/min
Schakeltijd uit	28 ms
Schakeltijd in	34 ms
Max. positieve testimpuls bij signaal 0	1.600 µs
Max. negatieve testimpuls bij signaal 1	1.100 µs
Nominale excitatiestroom per magneetspoel	60 mA tot 30 ms
Spoeleigenschappen	24 V DC: 1,3 W
Stootspanningsweerstand	2,5 kV
Vervuilingsgraad	3
Toegelaten spanningschommelingen	+/- 10 %
Bedrijfsmedium	Perslucht volgens ISO8573-1:2010 [7:4:4]
Opmerking over werkings- en stuurmedium	Geoliede werking mogelijk (vereist in verdere werking)
Trilbestendig	Transporttest met scherpte graad 2 volgens FN 942017-4 und EN 60068-2-6
Schokvastheid	Schoktest met scherpte graad 2 volgens FN 942017-5 und EN 60068-2-27
Corrosiebestendigheidsklasse KBK	0 - geen corrosieweerstand
LABS-conformiteit	VDMA24364-B1/B2-L
Relatieve luchtvochtigheid	0 - 90 %

Kenmerk	Waarde
Omgevingstemperatuur	-5 ... 50 °C
Productgewicht	442 g
Elektrische aansluiting	Plug-in volgens ISO 5599-2
Soort bevestiging	op aansluitplaat
Aansluiting hulpstuurlucht 12/14	Aansluitplaat grootte 1 volgens ISO 5599-2
Aansluiting stuurontluchting 82/84	naar keuze: niet gekanaliseerd volgens norm gekanaliseerd
Pneumatische aansluiting 1	Aansluitplaat grootte 1 volgens ISO 5599-2
Pneumatische aansluiting 2	Aansluitplaat grootte 1 volgens ISO 5599-2
Pneumatische aansluiting 3	Aansluitplaat grootte 1 volgens ISO 5599-2
Pneumatische aansluiting 4	Aansluitplaat grootte 1 volgens ISO 5599-2
Pneumatische aansluiting 5	Aansluitplaat grootte 1 volgens ISO 5599-2
Materiaal - opmerking	RoHS conform
Materiaal dichtingen	FPM HNBR NBR
Materiaal behuizing	gespuitgiet aluminium PA
Materiaal schroeven	Verzinkt staal