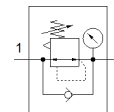
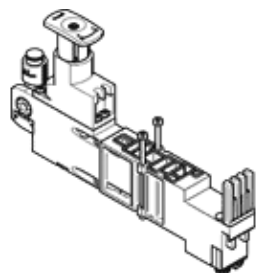


regelplaat VMPA2-B8-R1C2-C-10

Artikelnummer: 543342

FESTO



Informatieblad

Kenmerk	Waarde
Breedte	21 mm
Inbouwpositie	willekeurig
Pneumatische verticale hoogteverbinding	Drukregelaar voor 1
Regelfunctie	Uitgangsdruk constant met secundaire ontluchting
Selectie manometer	mogelijk
Drukregelbereik	0,5 ... 8,5 bar
Ingangsdruk 1	0,5 ... 10 bar
Bedrijfsmedium	Perslucht volgens ISO8573-1:2010 [7:4:4]
Opmerking over werkings- en stuurmedium	Geoliede werking mogelijk (vereist in verdere werking)
Corrosiebestendigheidsklasse KBK	1 - lage corrosieweerstand
LABS-conformiteit	VDMA24364-B1/B2-L
Beschermingsgraad	IP65 volgens IEC 60529
Omgevingstemperatuur	-5 ... 50 °C
Max. aandraaimoment	0,65 Nm
Productgewicht	180 g
Type bevestiging hoogteverbinding	op verbindingsplaat
Aansluiting manometer	met bevestigingsklem
Materiaal - opmerking	RoHS conform
Materiaal bedieningscomponent	PA
Materiaal dichtingen	NBR
Materiaal regelbehuizing	PA