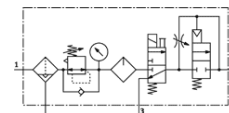
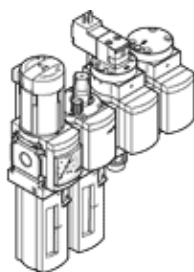


Verzorgingseenheden (combinatie) MSB4-1/4:J4M1D7A1-WP

Artikelnummer: 542634

FESTO

bestaande uit filterregelventiel, olienevelaar, inschakelventiel elektrisch, drukopbouwventiel pneumatisch, wandbevestigingsplaat. Maximale uitgangsdruk 9 bar, 5µm-filter, met manometer, afsluitbare regelkop, kunststofreservoir met kunststofbeschermmantel, volautomatische condensaaftap, debietrichting van links naar rechts.



Informatieblad

Kenmerk	Waarde
Grootte	4
Reeks	MS
Bedieningsveiligheid	Draaiknop met vergrendeling met toebehoren, sluitbaar
Inbouwpositie	loodrecht +/- 5°
Filterfijnheid	5 µm
Condensaataftap	volautomatisch
Constructieve opbouw	Aftakingsmodule Inschakelventiel Filterregelaar met manometer
Regelfunctie	Uitgangsdruk constant met voordrukcompensatie met secundaire ontluchting met keerstroomgedrag
Reservoirbescherming	Kunststofbeschermmantel
Drukaanduiding	met manometer
Werkdruk	4,5 ... 10 bar
Drukregelbereik	4 ... 9 bar
normaal nominaal debiet	550 l/min
Spoeieigenschappen	24V DC
Bedrijfsmedium	Perslucht volgens ISO8573-1:2010 [7:4:-] Inerte gassen
Opmerking over werkings- en stuurmedium	Geoliede werking mogelijk (vereist in verdere werking)
Corrosiebestendigheidsklasse KBK	2
Lagertemperatuur	-10 ... 60 °C
Luchtreinheidsklasse op de uitgang	Perslucht volgens ISO8573-1:2010 [6:4:-]
Mediumtemperatuur	-10 ... 50 °C
Omgevingstemperatuur	-10 ... 50 °C
Productgewicht	1.800 g
Soort bevestiging	met toebehoren
Pneumatische aansluiting 1	G1/4
Pneumatische aansluiting 2	G1/4
Pneumatische aansluiting 3	G1/4
Informatie materiaal behuizing	gespuitgiet aluminium
Informatie materiaal reservoir	PC