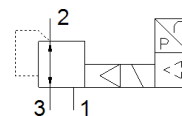


# proportioneel drukregelventiel VPPM-6L-L-1-G18-0L2H-V1N

Artikelnummer: 542233

FESTO

met elektrische setpoint en regelsysteem voor stabiele en precieze regelkarakteristiek.



## Informatieblad

Kenmerk	Waarde
Nominale breedte beluchting	6 mm
Nominale breedte ontluchting	4,5 mm
Soort bediening	elektrisch
Afdichtingsprincipe	zacht
Inbouwpositie	willekeurig
Constructieve opbouw	voorgestuurd membraanregelventiel
Bestand tegen kortsluiting	voor alle elektrische aansluitingen
Veiligheidstip	Veiligheidspositie VPPM: bij een breuk in de voedingskabel wordt de uitgangsdruk ongeregeld behouden.
Polariteitsbescherming	voor alle elektrische aansluitingen
Soort reset	mechanische veer
Soort sturing	voorgestuurd
Ventiefunctie	Proportioneel drukregelventiel (3-weg)
Type display	LED
Drukregelbereik Mpa	0,002 ... 0,2 MPa
Drukregelbereik	0,02 ... 2 bar
Ingangsdruk 1	0 ... 4 bar
Ingangsdruk 1 Mpa	0 ... 0,4 MPa
Max. drukhysteresis	0,01 bar
normaal nominaal debiet	380 l/min
Bedrijfsspanningsbereik DC	21,6 ... 26,4 V
Max stroomopname	300 mA
Inschakelduur	100 %
Max elektrische vermogensopname	7 W
Restrimpel	10 %
Schakeluitgang	NPN
Signaalbereik analoge uitgang	0 - 10 V
Signaalbereik analoge ingang	0 - 10 V
Bedrijfsmedium	Perslucht volgens ISO8573-1:2010 [7:4:4] Inerte gassen
Opmerking over werkings- en stuurmedium	Geoliede werking niet mogelijk
Toelating	RCM Mark c UL us - Listed (OL)
KC-kenteken	KC-EMV
CE-markering (zie conformiteitsverklaring)	volgens EU-EMV-richtlijn volgens EU-RoHS-RL
UKCA-teken (zie conformiteitsverklaring)	volgens de UK-voorschriften voor EMC volgens de UK RoHS-voorschriften
Afdeling voor uitgifte van certificaten	UL E322346
Corrosiebestendigheidsklasse KBK	2 - matige corrosieweerstand
LABS-conformiteit	VDMA24364-B1/B2-L
Mediumtemperatuur	10 ... 50 °C
Beschermingsgraad	IP65

Kenmerk	Waarde
Omgevingstemperatuur	0 ... 60 °C
Productgewicht	400 g
Lineariteit	1 %FS
Hysterese	0,5 %FS
Reproduceerbaarheid	0,5 %FS
Gemiddelde nauwkeurigheid	1,25 %FS
Temperatuurcoëfficiënt	0,04 %/K
Herhaalnauwkeurigheid FS	0,5 %
Elektrische aansluiting	8-polig M12 Stekker
Soort bevestiging	met doorgangsboring met toebehoren naar keuze:
Pneumatische aansluiting 1	G1/8
Pneumatische aansluiting 2	G1/8
Pneumatische aansluiting 3	G1/8
Materiaal - opmerking	RoHS conform
Materiaal behuizing	aluminiumlegering geanodiseerd