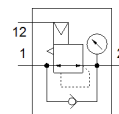
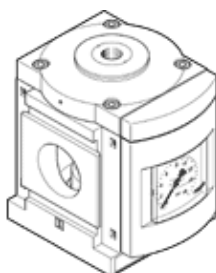


drukregelventiel MS12-LR-G-PO

Artikelnummer: 541680

FESTO

voor de drukregeling in pneumatische regelsystemen.



Informatieblad

Kenmerk	Waarde
Grootte	12
Reeks	MS
Inbouwpositie	willekeurig
Constructieve opbouw	Membraanregelventiel
Regelfunctie	Uitgangsdruk constant met voordrukcompensatie met secundaire ontluchting met keerstroomgedrag
drukindicator	met manometer
Bedrijfsdruk Mpa	0,08 ... 2,1 MPa
Werkdruk	0,8 ... 21 bar
Drukregelbereik	0,5 ... 16 bar
Max. drukhysterese (MPa)	0,04 MPa
Max. drukhysterisis	0,4 bar 5,8 psi
Debiet secundaire ontluchting	≤ 600 l/min
normaal nominaal debiet	13.000 ... 22.000 l/min
Bedrijfsmedium	Perslucht volgens ISO8573-1:2010 [7:4:4] Inerte gassen
Corrosiebestendigheidsklasse KBK	2 - matige corrosieweerstand
LABS-conformiteit	VDMA24364-B1/B2-L
Lagertemperatuur	-10 ... 60 °C
Mediumtemperatuur	-10 ... 60 °C
Omgevingstemperatuur	-10 ... 60 °C
Productgewicht	4.000 g
Soort bevestiging	inline-installatie met bevestigingsbeugel naar keuze:
Aansluiting stuur lucht 12	G1/4
Pneumatische aansluiting 1	Aansluitplaat
Pneumatische aansluiting 2	Aansluitplaat
Materiaal afdekking	PA
Materiaal - opmerking	RoHS conform
Materiaal deksel onder	aluminumlegering
Materiaal dichtingen	NBR
Materiaal veer	Veerstaal
Materiaal behuizing	gespuitsgiet aluminium
Materiaal membraan	NBR
Materiaal ventielstoter	aluminumlegering NBR hooggelegeerd staal roestvrij