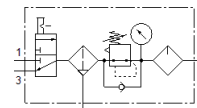


# verzorgingseenheden (combinatie) MSB4N-1/4:J4M1D1A1-WP

Artikelnummer: 541442

FESTO

bestaande uit filterregelventiel, olienevelaar, inschakelventiel elektrisch, drukopbouwventiel pneumatisch, wandbevestigingsplaat. Maximale uitgangsdruk 12 bar, 5µm-filter, met manometer, afsluitbare regelkop, kunststofreservoir met kunststofbeschermmantel, volautomatische condensaaftap, debietrichting van links naar rechts.



## Informatieblad

Kenmerk	Waarde
Grootte	4
Reeks	MS
Bedieningsveiligheid	Draaiknop met vergrendeling met toebehoren, sluitbaar
Inbouwpositie	loodrecht +/- 5°
Filterfijnheid	5 µm
Condensaataftap	volautomatisch
Constructieve opbouw	Inschakelventiel Filterregelbaar met manometer Standaardolienevelaar
Regelfunctie	Uitgangsdruk constant met voordrukcompensatie met secundaire ontluchting met keerstroomgedrag
Reservoirbescherming	Kunststofbeschermmantel
drukindicator	met manometer
Werkdruk	4,5 ... 12 bar
Drukregelbereik	4 ... 12 bar
normaal nominaal debiet	550 l/min
Spoeleigenschappen	24 V DC: 1,5 W
Bedrijfsmedium	Perslucht volgens ISO8573-1:2010 [7:4:-] Inerte gassen
Opmerking over werkings- en stuurmedium	Geoliede werking mogelijk (vereist in verdere werking)
Corrosiebestendigheidsklasse KBK	2 - matige corrosieweerstand
LABS-conformiteit	VDMA24364-B2-L
Lagertemperatuur	-10 ... 60 °C
Geschikt voor levensmiddelen	zie uitgebreide materiaalinformatie
Luchtreinheidsklasse op de uitgang	Perslucht volgens ISO8573-1:2010 [6:4:-]
Mediumtemperatuur	5 ... 60 °C
Omgevingstemperatuur	-10 ... 60 °C
Productgewicht	1.500 g
Soort bevestiging	met toebehoren
Pneumatische aansluiting 1	1/4 NPT
Pneumatische aansluiting 2	1/4 NPT
Pneumatische aansluiting 3	G1/4
Materiaal behuizing	gespuitgiet aluminium
Materiaal schaal	PC