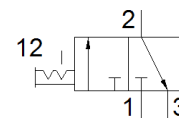


# inschakelventiel MS4N-EM1-1/4-S-Z

Artikelnummer: 541282

FESTO

manueel, met geluiddemper, debietrichting van rechts naar links.



## Informatieblad

Kenmerk	Waarde
Constructieve opbouw	Draaischuif
Soort bediening	manueel
Ontluchtingsfunctie	niet regelbaar
Soort sturing	direct
Ventiel functie	3/2 bistabiel
Werkdruk	0 ... 14 bar
C-waarde	9 l/sbar
b-waarde	0,39
normaal nominaal debiet	2.200 l/min
Bedrijfsmedium	Perslucht volgens ISO8573-1:2010 [7:4:4] Inerte gassen
Opmerking over werkings- en stuurmedium	Geoliede werking mogelijk (vereist in verdere werking)
Corrosiebestendigheidsklasse KBK	2 - matige corrosieweerstand
Materiaal - opmerking	RoHS conform
LABS-conformiteit	VDMA24364-B1/B2-L
Mediumtemperatuur	-10 ... 60 °C
Omgevingstemperatuur	-10 ... 60 °C
Geschikt voor levensmiddelen	zie uitgebreide materiaalinformatie
Soort bevestiging	inline-installatie met toebehoren naar keuze:
Inbouwpositie	willekeurig
Stroomrichting	niet omkeerbaar
Productgewicht	210 g
Pneumatische aansluiting 1	1/4 NPT
Pneumatische aansluiting 2	1/4 NPT
Pneumatische aansluiting 3	niet gekanaliseerd
Materiaal dichtingen	TPE-U(PU)
Materiaal behuizing	gespuitgiet aluminium