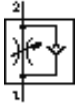
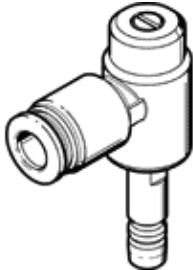


Precisiedebietregelaar met terugslag VFOC-E-S6-Q6

Artikelnummer: 540363

FESTO

met insteekhulzen, voor de regeling van draaisnelheid of ingaande/uitgaande snelheid van een cilinder.



Informatieblad

Kenmerk	Waarde
Ventiel functie	ontluchtingsprecisiedebietregelfunctie met terugslag
Pneumatische aansluiting 1	QS-6
Pneumatische aansluiting 2	Insteekhuls QS-6
Soort bediening	manueel
Instelelement	Sleufschroef
Soort bevestiging	aansluitbaar met insteekhuls
Normaal nominaal debiet in smoorrichting	0 ... 270 l/min
Normaal nominaal debiet in terugslagrichting	170 ... 260 l/min
Werkdruk	0,2 ... 10 bar
Omgevingstemperatuur	-10 ... 60 °C
Bedrijfsmedium	gedroogde perslucht, geolied of niet-geolied
Inbouwpositie	willekeurig
Nominaal debiet in smoorrichting 6 -> 0 bar	0 ... 430 l/min
Nominaal debiet in terugslagrichting 6 -> 0 bar	330 ... 400 l/min
Lagertemperatuur	-10 ... 40 °C
Mediumtemperatuur	-10 ... 60 °C
Productgewicht	21,6 g
Aanwijzing tot pneumatische aansluiting 2	enkel geschikt voor QS-koppelingen van Festo
Materiaal - tip	vrij van koper en PTFE
Materiaal - informatie dichtingen	NBR
Materiaalinformatie holle schroef	aluminum kneedlegering geanodiseerd kleurloos
Materiaalinfo demontagering	POM
Materiaalinfo regelschroef	hooggelegeerd staal roestvrij
Materiaalinfo draaiaansluiting	Gespuitsgiet zink