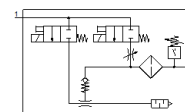
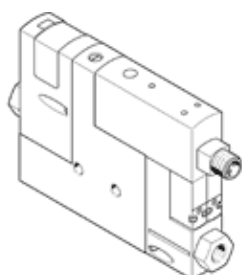


vacuümgenerator OVEM-10-H-B-GO-CE-N-2N

Artikelnummer: 540013

FESTO

Voeding / vacuümaansluiting met G-draad, ontluichtingspoort met open geluiddemper



Informatieblad

| Kenmerk | Waarde |
|---------------------------------------|--|
| Nominale diameter Laval-mondstuk | 0,95 mm |
| Rastermaat | 20 mm |
| Type geluiddemper | open |
| Inbouwpositie | willekeurig |
| Ejectorkarakteristiek | hoog vacuüm Standaard |
| Filterfijnheid | 40 µm |
| Handbediening | duwend bijkomend via bedieningsknoppen |
| Geïntegreerde functie | Uitwerpimpulsventiel, elektrisch Debietregelventiel Inschakelventiel elektrisch Filter Luchtspaarfunctie elektrisch Terugslagventiel Geluiddemper open vacuümschakelaar |
| Constructieve opbouw | modulair |
| Bestand tegen kortsluiting | ja |
| Meetgrootte | Relatieve druk |
| Meetprincipe | piëzoresistent |
| Schakelelementfunctie | verbreekcontact NO-contact (maakcontact) |
| Schakelfunctie | Venstercomparator Drempelwaardecomparator |
| Ventiefunctie | gesloten |
| Polariteitsbescherming | voor alle elektrische aansluitingen |
| Schakelingang volgens norm | IEC 61131-2 |
| Type display | 4 posities alfanumeriek achtergrondverlicht LCD-display |
| Afreesbereik [bar] | -0,999 ... 0 bar |
| Weer te geven eenheden | bar |
| Instelbereik hysteresis [bar] | -0,9 ... 0 bar |
| Instelmogelijkheden | via display en toetsen |
| Schakelpositie-indicator | LCD |
| Schakelstatusweergave | optisch |
| Instelbereik drempelwaarde | -0,999 ... 0 bar |
| Werkdruk | 2 ... 8 bar |
| Werkdruk voor maximaal vacuüm | 3,5 bar |
| Max. vacuüm | 93 % |
| Nominale werkdruk | 6 bar |
| Max. zuigvolumestroom tegen atmosfeer | 19,5 l/min |
| Beluchtingstijd bij nominale werkdruk | 0,2 s |

| Kenmerk | Waarde |
|--|---|
| Bedrijfsspanningsbereik DC | 20,4 ... 27,6 V |
| Inschakelduur | 100 % |
| Inductieve beschermcircuit | aangepast aan MZ-, MY-, ME-spoelen |
| Isolatiespanning | 50 V |
| Nullaststroom | < 70 mA |
| Max. uitgangsstroom | 100 mA |
| Reststroom | 0,1 mA |
| Schakeluitgang | 2xNPN |
| Spanningsdaling | ≤ 1,5 V |
| Spoeeigenschappen | 24 V DC: laagstroomfase 0,3 W, hoogstroomfase 2,55 W |
| Stootspanningsweerstand | 0,8 kV |
| Bestand tegen overbelasting | beschikbaar |
| Vervuilingsgraad | 3 |
| Toelating | RCM Mark c UL us - Listed (OL) |
| KC-kenteken | KC-EMV |
| CE-markering (zie conformiteitsverklaring) | volgens EU-EMV-richtlijn |
| UKCA-teken (zie conformiteitsverklaring) | volgens de UK-voorschriften voor EMC |
| Bedrijfsmedium | Perslucht volgens ISO8573-1:2010 [7:4:4] |
| Opmerking over werkings- en stuurmedium | Geoliede werking niet mogelijk |
| Corrosiebestendigheidsklasse KBK | 2 - matige corrosieweerstand |
| LABS-conformiteit | VDMA24364-zone III |
| Mediumtemperatuur | 0 ... 50 °C |
| Relatieve luchtvochtigheid | 5 - 85 % |
| Geluidsdrukkniveau bij nominale werkdruk | 73 dB(A) |
| Beschermingsgraad | IP65 |
| Beschermklasse | III |
| Omgevingstemperatuur | 0 ... 50 °C |
| Max. aandrainmoment | 0,8 Nm met inwendige schroefdraad 2,5 Nm met doorgangsboring |
| Productgewicht | 335 g |
| Drukmeetbereik | -1 ... 0 bar |
| Nauwkeurigheid FS | 3 %FS |
| Herhaalbaarheid schakelwaarde FS | 0,6 % |
| Schakellogica ingangen | NPN (minus-schakelend) |
| Elektrische aansluiting | 5-polig M12x1 Stekker |
| Soort bevestiging | met doorgangsboring met inwendige schroefdraad met toebehoren |
| Pneumatische aansluiting 1 | G1/4 |
| Pneumatische aansluiting 3 | Geluiddemper geïntegreerd |
| Vacuümaansluiting | G1/4 |
| Materiaal - opmerking | RoHS conform |
| Materiaal dichtingen | NBR |
| Materiaal receiver nozzle | POM |
| Materiaal filter | Weefsel PA Gesinterd staal |
| Materiaal filterbehuizing | PA-versterkt |
| Materiaal behuizing | gespuitsgiet aluminium PA-versterkt |
| Materiaal regelschroef | Staal |
| Materiaal geluiddemper | aluminumlegering PU-schuim |
| Materiaal schroeven | Staal |
| Materiaal scherm | PA |
| Materiaal stekkerbehuizing | Messing, vernikkeld |
| Materiaal stekkercontact | Messing, verguld |
| Materiaal pins | Staal |

| Kenmerk | Waarde |
|----------------------------|-------------------------------------|
| Materiaal straalmondstuk | aluminiumlegering |
| Materiaal toetsenbord | TPE-U |
| Materiaal schroefkoppeling | Kneedlegering aluminium, geëloxeerd |