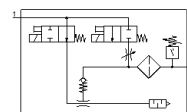
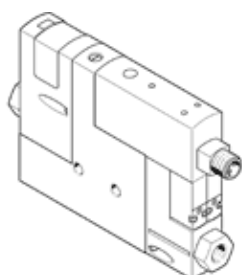


vacuümgenerator OVEM-14-H-B-GO-OE-N-2P

Artikelnummer: 540008

FESTO

Voeding / vacuümaansluiting met G-draad, ontluichtingspoort met open geluiddemper



Informatieblad

Kenmerk	Waarde
Nominale diameter Laval-mondstuk	1,4 mm
Rastermaat	20 mm
Type geluiddemper	open
Inbouwpositie	willekeurig
Ejectorkarakteristiek	hoog vacuüm Standaard
Filterfijnheid	40 µm
Handbediening	duwend bijkomend via bedieningsknoppen
Geïntegreerde functie	Uitwerpimpulsventiel, elektrisch Debietregelventiel Inschakelventiel elektrisch Filter Luchtspaarfunctie elektrisch Terugslagventiel Geluiddemper open vacuümschakelaar
Constructieve opbouw	modulair
Bestand tegen kortsluiting	ja
Meetgrootte	Relatieve druk
Meetprincipe	piëzoresistent
Schakelelementfunctie	verbreekcontact NO-contact (maakcontact)
Schakelfunctie	Venstercomparator Drempelwaardecomparator
Ventiefunctie	open
Polariteitsbescherming	voor alle elektrische aansluitingen
Schakelingang volgens norm	IEC 61131-2
Type display	4 posities alfanumeriek achtergrondverlicht LCD-display
Afreesbereik [bar]	-0,999 ... 0 bar
Weer te geven eenheden	bar
Instelbereik hysteresis [bar]	-0,9 ... 0 bar
Instelmogelijkheden	via display en toetsen
Schakelpositie-indicator	LCD
Schakelstatusweergave	optisch
Instelbereik drempelwaarde	-0,999 ... 0 bar
Werkdruk	2 ... 8 bar
Werkdruk voor maximaal vacuüm	3,6 bar
Max. vacuüm	93 %
Nominale werkdruk	6 bar
Max. zuigvolumestroom tegen atmosfeer	50,5 l/min
Beluchtingstijd bij nominale werkdruk	0,2 s

Kenmerk	Waarde
Bedrijfsspanningsbereik DC	20,4 ... 27,6 V
Inschakelduur	100 %
Inductieve beschermcircuit	aangepast aan MZ-, MY-, ME-spoelen
Isolatiespanning	50 V
Nullaststroom	< 70 mA
Max. uitgangsstroom	100 mA
Reststroom	0,1 mA
Schakeluitgang	2xPNP
Spanningsdaling	≤ 1,5 V
Spoeeigenschappen	24 V DC: laagstroomfase 0,3 W, hoogstroomfase 2,55 W
Stootspanningsweerstand	0,8 kV
Bestand tegen overbelasting	beschikbaar
Vervuilingsgraad	3
Toelating	RCM Mark c UL us - Listed (OL)
KC-kenteken	KC-EMV
CE-markering (zie conformiteitsverklaring)	volgens EU-EMV-richtlijn
UKCA-teken (zie conformiteitsverklaring)	volgens de UK-voorschriften voor EMC
Bedrijfsmedium	Perslucht volgens ISO8573-1:2010 [7:4:4]
Opmerking over werkings- en stuurmedium	Geoliede werking niet mogelijk
Corrosiebestendigheidsklasse KBK	2 - matige corrosieweerstand
LABS-conformiteit	VDMA24364-zone III
Mediumtemperatuur	0 ... 50 °C
Relatieve luchtvochtigheid	5 - 85 %
Geluidsdrukkniveau bij nominale werkdruk	77 dB(A)
Beschermingsgraad	IP65
Beschermklasse	III
Omgevingstemperatuur	0 ... 50 °C
Max. aandrainmoment	0,8 Nm met inwendige schroefdraad 2,5 Nm met doorgangsboring
Productgewicht	310 g
Drukmeetbereik	-1 ... 0 bar
Nauwkeurigheid FS	3 %FS
Herhaalbaarheid schakelwaarde FS	0,6 %
Schakellogica ingangen	PNP (plus-schakelend)
Elektrische aansluiting	5-polig M12x1 Stekker
Soort bevestiging	met doorgangsboring met inwendige schroefdraad met toebehoren
Pneumatische aansluiting 1	G1/4
Pneumatische aansluiting 3	Geluiddemper geïntegreerd
Vacuümaansluiting	G1/4
Materiaal - opmerking	RoHS conform
Materiaal dichtingen	NBR
Materiaal receiver nozzle	POM
Materiaal filter	Weefsel PA Gesinterd staal
Materiaal filterbehuizing	PA-versterkt
Materiaal behuizing	gespuitsgiet aluminium PA-versterkt
Materiaal regelschroef	Staal
Materiaal geluiddemper	aluminumlegering PU-schuim
Materiaal schroeven	Staal
Materiaal scherm	PA
Materiaal stekkerbehuizing	Messing, vernikkeld
Materiaal stekkercontact	Messing, verguld
Materiaal pins	Staal

Kenmerk	Waarde
Materiaal toetsenbord	TPE-U
Materiaal schroefkoppeling	Kneedlegering aluminium, geëloxeerd