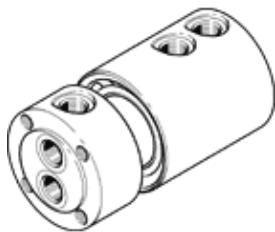


draaiverdeler GF-1/8-2

Artikelnummer: 539287

FESTO

Meervoudige, draaidoorvoering, 2 gescheiden in- en uitgangen.



Informatieblad

| Kenmerk | Waarde |
|--|--|
| Nominale diameter | 6 mm |
| Inbouwpositie | willekeurig |
| Bedrijfsdruk van het volledige temperatuurbereik | -0,095 ... 1 MPa |
| Werkdruk volledig temperatuurbereik | -0,95 ... 10 bar |
| Bedrijfsdruk van het volledige temperatuurbereik | -13,775 ... 145 psi |
| normaal nominaal debiet 1,1-2,1 | 720 l/min |
| normaal nominaal debiet 1,2-2,2 | 1.050 l/min |
| Max. toerental | 300 1/min |
| Bedrijfsmedium | Perslucht volgens ISO8573-1:2010 [7::-] Water (vloeibaar, ijsvrij) |
| Opmerking over werkings- en stuurmedium | Gebruik een 5 µm filter wanneer u met water werkt Geoliede werking mogelijk |
| Corrosiebestendigheidsklasse KBK | 1 - lage corrosieweerstand |
| LABS-conformiteit | VDMA24364-B1/B2-L |
| Omgevingstemperatuur | -10 ... 80 °C |
| Pneumatische aansluiting 1 | G1/8 |
| Pneumatische aansluiting 2 | G1/8 |
| Materiaal - opmerking | RoHS conform |