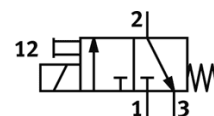
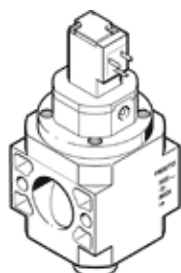


# Inschakelventiel HEE-D-MIDI-24-EX

Artikelnummer: 536683

FESTO

voor verzorgingseenheden, zonder getapte aansluitplaten met FRB-schroefbout.



## Informatieblad

Kenmerk	Waarde
Constructieve opbouw	Zuigerschuif
Soort bediening	elektrisch
Afdichtingsprincipe	zacht
Ontluchtingsfunctie	niet regelbaar
Handbediening	met vergrendeling
Soort reset	mechanische veer
Soort sturing	voorgestuurd
Ventielfunctie	3/2 gesloten monostabiel
Werkdruk	2,5 ... 16 bar
Inschakelduur	100%
Spoeleigenschappen	24V DC: 2,5W
Toegelaten spanningschommelingen	+/- 10 %
Bedrijfsmedium	Perslucht volgens ISO8573-1:2010 [7:4:4] Inerte gassen
Opmerking over werkings- en stuurmedium	Geoliede werking mogelijk (vereist in verdere werking)
Corrosiebestendigheidsklasse KBK	2
Materiaal - opmerking	RoHS conform
Mediumtemperatuur	-10 ... 60 °C
Omgevingstemperatuur	-10 ... 60 °C
Toelating	Germanischer Lloyd
ATEX-categorie Gas	II 3G
Explosieontstekingsbeveiliging type Gas	Ex nA II T4 X
ATEX-categorie Stof	II 3D
Explosieontstekingsbeveiliging type Stof	Ex tD A22 IP65 T130°C X
Explosieveilige omgevingstemperatuur	-10°C ≤ Ta ≤ +60°C
CE-markering (zie conformiteitsverklaring)	volgens EU Ex-beveiligingsrichtlijn (ATEX)
Soort bevestiging	inline-installatie met toebehoren
Inbouwpositie	willekeurig
Stroomrichting	niet omkeerbaar
Productgewicht	500 g
Pneumatische aansluiting 3	G1/4
Luchtreinheidsklasse op de uitgang	Perslucht volgens ISO8573-1:2010 [7:4:4] Inerte gassen
Stuurluchttoevoer	intern
Elektrische aansluiting	Stekker volgens DIN EN 175301-803 Vorm C
Informatie materiaal dichtingen	NBR
Informatie materiaal behuizing	gespuitsgiet aluminium