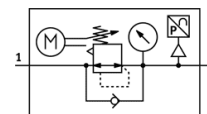
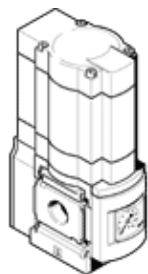


# elektrische drukregelaar MS6-LRE-1/2-D6-PU-Z

Artikelnummer: 536538

FESTO

indirect gestuurde regelaar, werkdruk tot 7 bar.



## Informatieblad

Kenmerk	Waarde
Grootte	6
Reeks	MS
Inbouwpositie	bij voorkeur loodrecht willekeurig
Constructieve opbouw	elektrisch verstelbaar drukregelventiel
Bestand tegen kortsluiting	voor alle elektrische aansluitingen
Regelfunctie	Uitgangsdruk constant met voordrukcompensatie met secundaire ontluchting
Drukaanduiding	met manometer
Werkdruk	0,8 ... 20 bar
Drukregelbereik	0,3 ... 7 bar
Max. drukhysteresis	0,25 bar
normaal nominaal debiet	6.500 l/min
Analoge uitgang	0 - 10 V
Aanstuurduur bij 25 °C	max. 90 s
Uitvoering ingangen	volgens IEC 61131-2 geen galvanische scheiding
Nominale bedrijfsspanning DC	24 V
Stroomopname bij nominale bedrijfsspanning	max. 1 A
Stroomopname	max. 3,5 A bij 24 V DC
Verhouding stuurduur : pauze	1:3
Toegelaten spanningsschommelingen	+/- 10 %
Bedrijfsmedium	Perslucht volgens ISO8573-1:2010 [7:4:4]
CE-markering (zie conformiteitsverklaring)	volgens EU-EMV-richtlijn
Corrosiebestendigheidsklasse KBK	2
Lagertemperatuur	-10 ... 50 °C
Mediumtemperatuur	0 ... 50 °C
Beschermingsgraad	IP65
Omgevingstemperatuur	0 ... 50 °C
Productgewicht	1.280 g
Analoge uitgangen, absolute precisie bij 25 °C	± 3%
Kabelinterface	Ingang: M12x1-stekker, 5-polig Uitgang: M8x1-stekker, 3-polig
Soort bevestiging	naar keuze: inline-installatie met toebehoren
Pneumatische aansluiting 1	G1/2
Pneumatische aansluiting 2	G1/2
Informatie materiaal dichtingen	NBR
Informatie materiaal behuizing	gespuitgiet aluminium
Informatie materiaal membraan	NBR