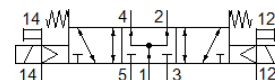
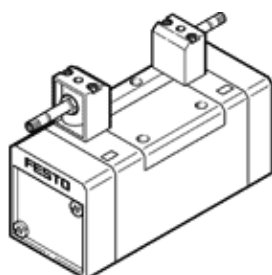


magneetventiel MFH-5/3B-D-3-S-C-EX

Artikelnummer: 535986

FESTO

met handbediening, zonder magneetspoelen en contactdoos.
Magneetspoelen en contactdoos graag afzonderlijk bestellen.



Informatieblad

| Kenmerk | Waarde |
|--|--|
| Ventiel functie | 5/3 belucht |
| Soort bediening | elektrisch |
| Breedte | 65 mm |
| normaal nominaal debiet | 4.000 l/min |
| Bedrijfsdruk Mpa | -0,09 ... 1,6 MPa |
| Werkdruk | -0,9 ... 16 bar |
| Constructieve opbouw | Zuigerschuif |
| Soort reset | mechanische veer |
| CE-markering (zie conformiteitsverklaring) | volgens EU Ex-beveiligingsrichtlijn (ATEX) |
| UKCA-teken (zie conformiteitsverklaring) | volgens de UK EX-voorschriften |
| ATEX-categorie Gas | II 2G |
| ATEX-categorie Stof | II 2D |
| Explosieontstekingsbeveiliging type Gas | Ex h IIC T4 Gb |
| Explosieontstekingsbeveiliging type Stof | Ex h IIIC T105°C Db |
| Explosie veilige omgevingstemperatuur | -5 °C ≤ Ta ≤ +40 °C |
| Ex-beveiligingscertificaat buiten de EU | EPL Db (GB) EPL Gb (GB) |
| Beschermingsgraad | IP65 |
| Nominale diameter | 14,5 mm |
| Rastermaat | 71 mm |
| Ontluchtingsfunctie | regelbaar |
| Afdichtingsprincipe | zacht |
| Inbouwpositie | willekeurig |
| Volgens norm | ISO 5599-1 |
| Handbediening | met toebehoren, vergrendelbaar duwend |
| ISO-code | 369 |
| Soort sturing | voorgestuurd |
| Stuurlichttoevoer | extern |
| Stroomrichting | omkeerbaar |
| Dekking (overlapping) | positieve dekking |
| Stuurdruk | 3 ... 10 bar |
| Schakeltijd uit | 75 ms |
| Schakeltijd in | 36 ms |
| Max. positieve testimpuls bij signaal 0 | 2.200 µs |
| Max. negatieve testimpuls bij signaal 1 | 3.700 µs |
| Bedrijfsmedium | Perslucht volgens ISO8573-1:2010 [7:4:4] |
| Opmerking over werkings- en stuurmedium | Geoliede werking mogelijk (vereist in verdere werking) |
| Trilbestendig | Transportcontrole met scherpte graad 1 conform FN 942017-4 en EN 60068-2-6 |
| Schokvastheid | Schoktest met scherpte graad 2 volgens FN 942017-5 und EN 60068-2-27 |
| LABS-conformiteit | VDMA24364-B1/B2-L |
| Mediumtemperatuur | -10 ... 60 °C |

| Kenmerk | Waarde |
|---------------------------------|--|
| Geluidsdrukkniveau | 85 dB(A) |
| Stuurmedium | Perslucht volgens ISO8573-1:2010 [7:4:4] |
| Omgevingstemperatuur | -5 ... 40 °C |
| Productgewicht | 1.040 g |
| Elektrische aansluiting | via F-spoel, afzonderlijk te bestellen |
| Soort bevestiging | op aansluitplaat met doorgangsboring en schroef |
| Aansluiting stuurontluchting 82 | M5 |
| Aansluiting stuurontluchting 84 | M5 |
| Aansluiting stuurlicht 12 | Aansluitplaat grootte 3 volgens ISO 5599-1 |
| Aansluiting stuurlicht 14 | Aansluitplaat grootte 3 volgens ISO 5599-1 |
| Pneumatische aansluiting 1 | Aansluitplaat grootte 3 volgens ISO 5599-1 |
| Pneumatische aansluiting 2 | Aansluitplaat grootte 3 volgens ISO 5599-1 |
| Pneumatische aansluiting 3 | Aansluitplaat grootte 3 volgens ISO 5599-1 |
| Pneumatische aansluiting 4 | Aansluitplaat grootte 3 volgens ISO 5599-1 |
| Pneumatische aansluiting 5 | Aansluitplaat grootte 3 volgens ISO 5599-1 |
| Materiaal - opmerking | RoHS conform |
| Materiaal dichtingen | HNBR NBR |
| Materiaal behuizing | gespuutgiet aluminium |