

magneetventiel

MFH-5-3/8-S-B-EX

Artikelnummer: 535926

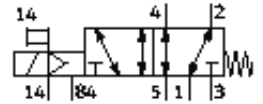
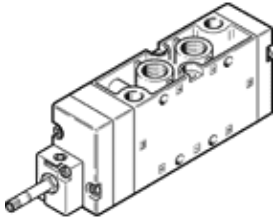
Classic - niet voor nieuwe constructies gebruiken

met handbediening, zonder magneetspoelen en contactdoos.

Magneetspoelen en contactdoos graag afzonderlijk bestellen.

Moderne alternatieven vindt u door de eerste vier karakters van de typecode in te voeren in het zoekveld.

FESTO



Informatieblad

| Kenmerk | Waarde |
|--|--|
| Ventiefunctie | 5/2 monostabiel |
| Soort bediening | elektrisch |
| Breedte | 40 mm |
| normaal nominaal debiet | 2.000 l/min |
| Bedrijfsdruk Mpa | -0,09 ... 1 MPa |
| Werkdruk | -0,9 ... 10 bar |
| Constructieve opbouw | Zuigerschuif |
| Soort reset | mechanische veer |
| CE-markering (zie conformiteitsverklaring) | volgens EU Ex-beveiligingsrichtlijn (ATEX) |
| Ex-beveiligingscertificaat buiten de EU | EPL Db (GB) EPL Gb (GB) |
| UKCA-teken (zie conformiteitsverklaring) | volgens de UK EX-voorschriften |
| ATEX-categorie Gas | II 2G |
| ATEX-categorie Stof | II 2D |
| Explosieontstekingsbeveiliging type Gas | Ex h IIC T4 Gb |
| Explosieontstekingsbeveiliging type Stof | Ex h IIIC T130°C Db |
| Explosieveilige omgevingstemperatuur | -5 °C ≤ Ta ≤ +40 °C |
| Beschermingsgraad | IP65 |
| Nominale diameter | 12 mm |
| Rastermaat | 41 mm |
| Ontluchtingsfunctie | regelbaar |
| Afdichtingsprincipe | zacht |
| Inbouwpositie | willekeurig |
| Handbediening | duwend |
| Soort sturing | voorgestuurd |
| Stuurluichtoevoer | extern |
| Stroomrichting | omkeerbaar |
| Dekking (overlapping) | positieve dekking |
| Stuurdruk MPa | 0,25 ... 1 MPa |
| Stuurdruk | 2,5 ... 10 bar |
| Max. schakelfrequentie | 3 Hz |
| Schakeltijd uit | 56 ms |
| Schakeltijd in | 20 ms |
| Max. positieve testimpuls bij signaal 0 | 2.200 µs |
| Max. negatieve testimpuls bij signaal 1 | 3.700 µs |
| Bedrijfsmedium | Perlucht volgens ISO8573-1:2010 [7:4:4] |
| Opmerking over werkings- en stuurmedium | Geoliede werking mogelijk (vereist in verdere werking) |
| Corrosiebestendigheidsklasse KBK | 1 - lage corrosieweerstand |
| LABS-conformiteit | VDMA24364-B1/B2-L |
| Lagertemperatuur | -40 ... 60 °C |
| Mediumtemperatuur | -5 ... 40 °C |

| Kenmerk | Waarde |
|---------------------------------|--|
| Stuurmedium | Perslucht volgens ISO8573-1:2010 [7:4:4] |
| Omgevingstemperatuur | -5 ... 40 °C |
| Productgewicht | 630 g |
| Elektrische aansluiting | via F-spoel, afzonderlijk te bestellen |
| Soort bevestiging | met doorgangsboring |
| Aansluiting stuurontluchting 84 | M5 |
| Aansluiting stuurlicht 14 | G1/8 |
| Pneumatische aansluiting 1 | G3/8 |
| Pneumatische aansluiting 2 | G3/8 |
| Pneumatische aansluiting 3 | G3/8 |
| Pneumatische aansluiting 4 | G3/8 |
| Pneumatische aansluiting 5 | G3/8 |
| Materiaal - opmerking | RoHS conform |
| Materiaal dichtingen | NBR |
| Materiaal behuizing | gespuitsgiet aluminium |