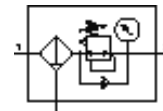


Filter-regelventiel MS4-LFR-1/8-D7-EUM-AS-Z

Artikelnummer: 535709

FESTO

Maximale uitgangsdruk 12 bar, 40 µm-filter, met manometer, vergrendelbare regelknop, metalen reservoir, manuele condensaat aftap, doorstroomrichting van rechts naar links.



Informatieblad

| Kenmerk | Waarde |
|-------------------------------------|---|
| Grootte | 4 |
| Reeks | MS |
| Bedieningsveiligheid | met toebehoren sluitbaar |
| Inbouwpositie | loodrecht +/- 5° |
| Filterfijnheid | 40 µm |
| condensaataftap | manueel draaiend |
| Constructieve opbouw | Filterregelaar met manometer |
| Max. hoeveelheid condensaat | 25 ml |
| Regelfunctie | Uitgangsdruk constant met secundaire ontluchting met keerstroomgedrag |
| Reservoirbescherming | geïntegreerd als metalen reservoir |
| Drukaanduiding | met manometer |
| Drukregelbereik | 0,5 ... 12 bar |
| Ingangsdruk 1 | 0,8 ... 14 bar |
| Max. drukhysteresis | 0,25 bar |
| Normaal nominaal debiet | 900 l/min |
| Bedrijfsmedium | Perslucht |
| Corrosiebestendigheidsklasse KBK | 2 |
| Lagertemperatuur | -10 ... 60 °C |
| Luchtreinheidsklasse op de uitgang | 5.7.- volgens DIN ISO 8573-1 |
| Mediumtemperatuur | -10 ... 60 °C |
| Omgevingstemperatuur | -10 ... 60 °C |
| Productgewicht | 475 g |
| Soort bevestiging | met accessoires naar keuze: Paneelinbouw in-line-installatie |
| Pneumatische aansluiting 1 | G1/8 |
| Pneumatische aansluiting 2 | G1/8 |
| Materiaal - informatie dichtingen | NBR |
| Materiaal - informatie behuizing | gespuitgiet aluminium |
| Materiaal - informatie bokaal | gespuitgiet aluminium aluminum kneedlegering |
| Materiaal - informatie kijkvenster | PA |
| Materiaalinformatie scheidingschaal | POM |