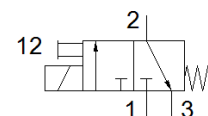
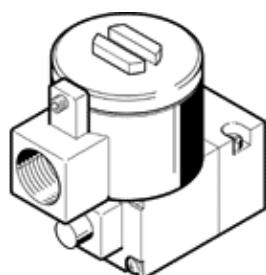


# pilootventiel MGXDH-3/2-1.2-110AC-EX

Artikelnummer: 535616

FESTO

met CNOMO-gatenpatroon, volgens ISO 15218  
Dit type is geschikt voor vacuüm.



## Informatieblad

Kenmerk	Waarde
Ventiel functie	3/2 gesloten monostabiel
Soort bediening	elektrisch
Bedrijfsdruk Mpa	-0,09 ... 0,8 MPa
Werkdruk	-0,9 ... 8 bar
Bedrijfsdruk	-13,05 ... 116 psi
Constructieve opbouw	Inschakelventiel
Soort reset	mechanische veer
CE-markering (zie conformiteitsverklaring)	volgens EU Ex-beveiligingsrichtlijn (ATEX)
Ex-beveiligingscertificaat buiten de EU	EPL Db (CN) EPL Db (IEC-EX) EPL Gb (CN) EPL Gb (IEC-EX)
Afdeling voor uitgifte van certificaten	ATEX: CML 15 ATEX 1119X CCC-Ex: 2020322307001701 IEC: IECEx CML 17.0147X
ATEX-categorie Gas	II 2G
ATEX-categorie Stof	II 2D
Explosieontstekingsbeveiliging type Gas	ATEX: Ex db IIC T4 Gb CCC-Ex: Ex d IIC T3/T6 Gb
Explosieontstekingsbeveiliging type Stof	Ex tb IIIC T135°C Db
Explosieveilige omgevingstemperatuur	ATEX: -65°C ≤ Ta ≤ +40°C CCC-Ex: -20°C ≤ Ta ≤ +40°C
Beschermingsgraad	IP66
Handbediening	met vergrendeling
Stroomrichting	niet omkeerbaar
Inschakelduur	100 %
Isolatiemateriaalklasse	H
Spoeleigenschappen	110 V AC: 50/60 Hz, schakelvermogen 7,7 VA, houdvermogen 3,8 VA
Toegelaten frequentieschommelingen	+/- 10 %
Bedrijfsmedium	Perslucht volgens ISO8573-1:2010 [7:4:4]
Opmerking over werkings- en stuurmedium	Geoliede werking mogelijk (vereist in verdere werking)
Corrosiebestendigheidsklasse KBK	2 - matige corrosieweerstand
LABS-conformiteit	VDMA24364-zone III
Omgevingstemperatuur	-20 ... 80 °C
Soort bevestiging	CNOMO
Materiaal - opmerking	RoHS conform