

# precisiedrukregelventiel MS6N-LRPB

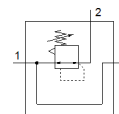
Artikelnummer: 535008

FESTO

Met NPT-schroefdraad.



Afbeelding als voorbeeld



## Informatieblad

Totaal gegevensblad - individuele waarden zijn afhankelijk van uw configuratie.

| Kenmerk                                 | Waarde  |
|---|---|
| Grootte                                 | 6   |
| Reeks                                   | MS  |
| Bedieningsveiligheid                    | Draaiknop met vergrendeling   |
| Inbouwpositie                           | willekeurig   |
| Constructieve opbouw                    | voorgestuurd precisie-membraanregelventiel                                |
| Regelfunctie                            | Uitgangsdruk constant<br>met secundaire ontluchting                       |
| drukindicator                           | G1/4 voorbereid<br>G1/8 voorbereid<br>met druksensor<br>met manometer     |
| Bedrijfsdruk Mpa                        | 0,1 ... 1,4 MPa   |
| Werkdruk                                | 1 ... 14 bar  |
| Drukregelbereik                         | 0,05 ... 12 bar   |
| Max. drukhysterisis                     | 0,02 bar  |
| Debiet secundaire ontluchting           | 220 ... 900 l/min   |
| normaal nominaal debiet                 | 1.600 ... 5.000 l/min   |
| Toelating                               | c UL us - Recognized (OL)   |
| Bedrijfsmedium                          | Perslucht volgens ISO8573-1:2010 [7:4:4]<br>Inerte gassen                 |
| Opmerking over werkings- en stuurmedium | Geoliede werking niet mogelijk  |
| Corrosiebestendigheidsklasse KBK        | 2 - matige corrosieweerstand  |
| LABS-conformiteit                       | VDMA24364-B2-L  |
| Lagertemperatuur                        | -10 ... 60 °C   |
| Mediumtemperatuur                       | -10 ... 60 °C   |
| Omgevingstemperatuur                    | -10 ... 60 °C   |
| Productgewicht                          | 1.000 g   |
| Soort bevestiging                       | Frontpaneelmontage<br>inline-installatie<br>met toebehoren<br>naar keuze: |
| Aansluiting stuur lucht 12              | 1/8 NPT   |
| Pneumatische aansluiting 1              | 1/2 NPT   |
| Pneumatische aansluiting 2              | 1/2 NPT   |
| Pneumatische aansluiting 3              | G1/4  |
| Materiaal - opmerking                   | RoHS conform  |
| Materiaal dichtingen                    | NBR   |
| Materiaal behuizing                     | Aluminium   |