

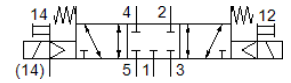
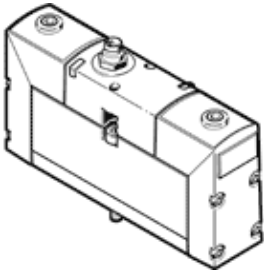
magneetventiel

VSVA-B-P53C-ZH-A1-1R5L

Artikelnummer: 534549

FESTO

met centrale stekker, ronde vorm M12x1.



Informatieblad

Kenmerk	Waarde
Ventiel functie	5/3 gesloten
Soort bediening	elektrisch
Breedte	26 mm
normaal nominaal debiet	1.000 l/min
Bedrijfsdruk Mpa	-0,09 ... 1,6 MPa
Werkdruk	-0,9 ... 16 bar
Constructieve opbouw	Zuigerschuif
Soort reset	mechanische veer
Toelating	RCM Mark c UL us - Recognized (OL)
CE-markering (zie conformiteitsverklaring)	volgens EU-EMV-richtlijn
UKCA-teken (zie conformiteitsverklaring)	volgens de UK-voorschriften voor EMC volgens de UK RoHS-voorschriften
Beschermingsgraad	IP65 NEMA 4
Nominale diameter	9 mm
Rastermaat	27 mm
Ontluchtingsfunctie	regelbaar via debietregelplaat via individuele aansluitingsplaat
Afdichtingsprincipe	zacht
Inbouwpositie	willekeurig
Volgens norm	ISO 15407-1
Handbediening	duwend
Soort sturing	voorgestuurd
Stuurluchttoevoer	extern
Stroomrichting	willekeurig
Dekking (overlapping)	positieve dekking
Polariteitsbescherming	voor alle elektrische aansluitingen
Extra functies	Vermindering van de houdstroom Veiligheidsstop
Signaalstatus display	LED
Stuurdruk MPa	0,3 ... 0,8 MPa
Stuurdruk	3 ... 8 bar
b-waarde	0,24
C-waarde	4,35 l/sbar
Debiet ventiel	1.400 l/min
Debiet ventiel op afzonderlijke aansluitplaat	1.100 l/min
Debiet ventiel pneumatisch verbonden	1.000 l/min
Schakeltijd uit	52 ms
Schakeltijd in	20 ms
Inschakelduur	100 %
Max. positieve testimpuls bij signaal 0	400 µs
Max. negatieve testimpuls bij signaal 1	100 µs

Kenmerk	Waarde
Nominale excitatiestroom per magneetspoel	110 mA tot 20 ms
Nominale stroom bij stroomreductie	30 mA na 20 ms
Spoeleigenschappen	24 V DC: laagstroomfase 1 W, hoogstroomfase 2,4 W
Toegelaten spanningschommelingen	+/- 10 %
Bedrijfsmedium	Perslucht volgens ISO8573-1:2010 [7:4:4]
Opmerking over werkings- en stuurmedium	Geoliede werking mogelijk (vereist in verdere werking)
Trilbestendig	Transporttest met scherpte graad 2 volgens FN 942017-4 und EN 60068-2-6
Schokvastheid	Schoktest met scherpte graad 2 volgens FN 942017-5 und EN 60068-2-27
Corrosiebestendigheidsklasse KBK	2 - matige corrosieweerstand
LABS-conformiteit	VDMA24364-B1/B2-L
Mediumtemperatuur	-5 ... 50 °C
Relatieve luchtvochtigheid	0 - 90 %
Beveiliging tegen direct en indirect contact	Functionele extra-lage spanning met veilige scheiding (PELV)
Stuurmedium	Perslucht volgens ISO8573-1:2010 [7:4:4]
Omgevingstemperatuur	-5 ... 50 °C
Max. aandrainmoment ventielbevestiging	1,8 ... 2,2 Nm
Productgewicht	270 g
Elektrische aansluiting	3-polig M12x1 Centrale stekker rond design
Soort bevestiging	op aansluitplaat met doorgangsboring en schroef
Aansluiting hulpstuurlicht 12/14	Aansluitplaat grootte 26 mm volgens ISO 15407-1
Aansluiting stuurontluchting 82/84	naar keuze: niet gekanaliseerd volgens norm gekanaliseerd
Materiaal - opmerking	RoHS conform
Materiaal dichtingen	FPM HNBR NBR
Materiaal behuizing	gespuitsgiet aluminium