

magneetventiel

CPE10-M1BH-5/3BS-M5-B

Artikelnummer: 533164

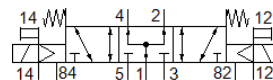
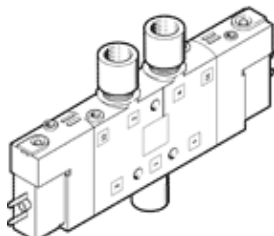
Classic - niet voor nieuwe constructies gebruiken

FESTO

compacte montage.

Dit type is voor vacuümgebruik geschikt. De batterijmontage is slechts bij 5/2- en 5/3-wegfuncties mogelijk (CPE10/14/18-ventielen). Niet met 3/2-wegventielen combineren a.u.b.

Moderne alternatieven vindt u door de eerste vier karakters van de typecode in te voeren in het zoekveld.



Informatieblad

Kenmerk	Waarde
Ventiel functie	5/3 belucht
Soort bediening	elektrisch
Breedte	10 mm
normaal nominaal debiet	180 l/min
Bedrijfsdruk Mpa	-0,09 ... 1 MPa
Werkdruk	-0,9 ... 10 bar
Constructieve opbouw	Zuigerschuif
Soort reset	mechanische veer
Toelating	c UL us - Recognized (OL)
Maritieme classificatie	zie certificaat
Beschermingsgraad	IP65 met contactdoos volgens IEC 60529
Nominale diameter	4 mm
Ontluchtingsfunctie	regelbaar
Afdichtingsprincipe	zacht
Inbouwpositie	willekeurig
Handbediening	met toebehoren, vergrendelbaar duwend
Soort sturing	voorgestuurd
Stuurluchttoevoer	extern
Stroomrichting	omkeerbaar
Ventielplaats - kenmerk	Labeldrager
Dekking (overlapping)	positieve dekking
Stuurdruk MPa	0,3 ... 0,8 MPa
Stuurdruk	3 ... 8 bar
Schakeltijd uit	20 ms
Schakeltijd in	16 ms
Inschakelduur	100 % met houdstroomreductie
Max. positieve testimpuls bij signaal 0	1.200 µs
Max. negatieve testimpuls bij signaal 1	900 µs
Spoeleigenschappen	24 V DC: 1,28 W
Toegelaten spanningsschommelingen	-15 % / +10 %
Bedrijfsmedium	Perslucht volgens ISO8573-1:2010 [7:4:4]
Opmerking over werkings- en stuurmedium	Geoliede werking mogelijk (vereist in verdere werking)
Trilbestendig	Transporttest met scherpte graad 2 volgens FN 942017-4 und EN 60068-2-6
Schokvastheid	Schoktest met scherpte graad 2 volgens FN 942017-5 und EN 60068-2-27
Corrosiebestendigheidsklasse KBK	2 - matige corrosieweerstand
LABS-conformiteit	VDMA24364-B1/B2-L
Mediumtemperatuur	-5 ... 50 °C

Kenmerk	Waarde
Stuurmedium	Perslucht volgens ISO8573-1:2010 [7:4:4]
Omgevingstemperatuur	-5 ... 50 °C
Elektrische aansluiting	2-polig
Soort bevestiging	met doorgangsboring
Aansluiting stuurontluchting 82	M3
Aansluiting stuurontluchting 84	M3
Aansluiting stuurlicht 12	M3
Aansluiting stuurlicht 14	M3
Pneumatische aansluiting 1	M5
Pneumatische aansluiting 2	M5
Pneumatische aansluiting 3	M7
Pneumatische aansluiting 4	M5
Pneumatische aansluiting 5	M7
Materiaal - opmerking	RoHS conform
Materiaal dichtingen	NBR
Materiaal behuizing	gespuitgiet aluminium