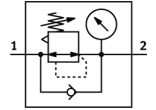


Drukregelventiel MS6-LR-3/8-D5-AS-Z

Artikelnummer: 530002

FESTO

Maximale uitgangsdruk 4 bar, met manometer, vergrendelbare regelkop, debietrichting van rechts naar links.



Informatieblad

| Kenmerk | Waarde |
|---|---|
| Grootte | 6 |
| Reeks | MS |
| Bedieningsveiligheid | Draaiknop met vergrendeling met toebehoren, sluitbaar |
| Inbouwpositie | willekeurig |
| Constructieve opbouw | direct gestuurd membraanregelventiel |
| Regelfunctie | Uitgangsdruk constant met voordrukcompensatie met secundaire ontluchting |
| Drukaanduiding | met manometer |
| Werkdruk | 0,8 ... 20 bar |
| Drukregelbereik | 0,3 ... 4 bar |
| Max. drukhysteresis | 0,25 bar |
| normaal nominaal debiet | 5.500 l/min |
| Bedrijfsmedium | Perslucht volgens ISO8573-1:2010 [7:4:4] Inerte gassen |
| Opmerking over werkings- en stuurmedium | Geoliede werking mogelijk (vereist in verdere werking) |
| Corrosiebestendigheidsklasse KBK | 2 |
| Lagertemperatuur | -10 ... 60 °C |
| Mediumtemperatuur | -10 ... 60 °C |
| Omgevingstemperatuur | -10 ... 60 °C |
| Productgewicht | 730 g |
| Soort bevestiging | naar keuze: Frontpaneelmontage inline-installatie met toebehoren |
| Pneumatische aansluiting 1 | G3/8 |
| Pneumatische aansluiting 2 | G3/8 |
| Materiaal - opmerking | RoHS conform |
| Informatie materiaal actuator | POM PA |
| Informatie materiaal dichtingen | NBR |
| Informatie materiaal behuizing | gespuitgiet aluminium |
| Informatie materiaal membraan | NBR |