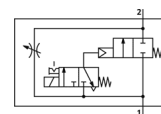
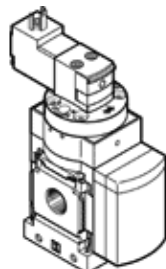


Drukopbouwventiel MS4-DE-1/8-V230-Z

Artikelnummer: 529528

FESTO

elektrisch, voor langzame drukopbouw, debietrichting van rechts naar links.



Informatieblad

| Kenmerk | Waarde |
|-----------------------------------------|---------------------------------------------------------------------------|
| Soort bediening | elektrisch |
| Inbouwpositie | willekeurig |
| Handbediening | met vergrendeling duwend |
| Constructieve opbouw | Zuigerzitting |
| Soort reset | mechanische veer |
| Soort sturing | voorgestuurd |
| Stuurluchttoevoer | intern |
| Stroomrichting | niet omkeerbaar |
| Ventiefunctie | 2/2 |
| Schakelpositie-indicator | met toebehoren |
| Werkdruk | 4 ... 14 bar |
| b-waarde | 0,5 |
| C-waarde | 4,6 l/sbar |
| normaal nominaal debiet | 1.000 l/min |
| Inschakelduur | 100% |
| Spoeleigenschappen | 230V AC |
| Bedrijfsmedium | Perslucht volgens ISO8573-1:2010 [7:4:4] Inerte gassen |
| Opmerking over werkings- en stuurmedium | Geoliede werking mogelijk (vereist in verdere werking) |
| Corrosiebestendigheidsklasse KBK | 2 |
| Mediumtemperatuur | -10 ... 60 °C |
| Beschermingsgraad | IP65 |
| Omgevingstemperatuur | -10 ... 60 °C |
| Toelating | c UL us - Recognized (OL) |
| Productgewicht | 263 g |
| Elektrische aansluiting | Stekker vierhoekige constructie volgens DIN EN 175301-803 Vorm C |
| Soort bevestiging | naar keuze: inline-installatie met toebehoren |
| Pneumatische aansluiting 1 | G1/8 |
| Pneumatische aansluiting 2 | G1/8 |
| Materiaal - opmerking | vrij van koper en PTFE RoHS conform |
| Informatie materiaal dichtingen | NBR |
| Informatie materiaal behuizing | gespuitsgiet aluminium |