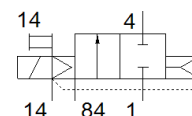


magneetventiel CPVSC1-M1H-D-P-Q4C

Artikelnummer: 527564

FESTO

voor ventieleiland CPV-SC, QS-steekaansluiting.
Dit type is geschikt voor vacuüm.



Informatieblad

Kenmerk	Waarde
Ventiel functie	2/2 gesloten monostabiel
Soort bediening	elektrisch
Ventielgrootte	10 mm
normaal nominaal debiet	150 l/min
Bedrijfsdruk Mpa	-0,09 ... 0,7 MPa
Werkdruk	-0,9 ... 7 bar
Constructieve opbouw	Zuigerschuif
Soort reset	pneumatische veer
Beschermingsgraad	IP40
Ontluchtingsfunctie	niet regelbaar
Afdichtingsprincipe	zacht
Inbouwpositie	willekeurig
Handbediening	met vergrendeling duwend
Soort sturing	voorgestuurd
Stuurlichttoevoer	extern
Stroomrichting	niet omkeerbaar
Dekking (overlapping)	positieve dekking
Stuurdruk MPa	0,3 ... 0,7 MPa
Stuurdruk	3 ... 7 bar
Schakeltijd uit	10 ms
Schakeltijd in	10 ms
Max. positieve testimpuls bij signaal 0	400 µs
Max. negatieve testimpuls bij signaal 1	200 µs
Spoeleigenschappen	22 V DC: 1 W
Bedrijfsmedium	Perslucht volgens ISO8573-1:2010 [7:4:4]
Opmerking over werkings- en stuurmedium	Geoliede werking mogelijk (vereist in verdere werking)
Trilbestendig	Transporttest met scherpptegraad 2 volgens FN 942017-4 und EN 60068-2-6
Schokvastheid	Schoktest met scherpptegraad 2 volgens FN 942017-5 und EN 60068-2-27
Corrosiebestendigheidsklasse KBK	1 - lage corrosieweerstand
LABS-conformiteit	VDMA24364-B2-L
Omgevingstemperatuur	-5 ... 50 °C
Productgewicht	30,5 g
Elektrische aansluiting	2-polig Stekker
Soort bevestiging	met doorgangsboring
Aansluiting stuurontluchting 82/84	Gemeenschappelijke aansluiting
Pneumatische aansluiting 1	Gemeenschappelijke aansluiting
Pneumatische aansluiting 2	QS-4
Pneumatische aansluiting 3/5 samengevoegd	Gemeenschappelijke aansluiting
Pneumatische aansluiting 4	QS-4
Materiaal - opmerking	RoHS conform
Materiaal dichtingen	NBR
Materiaal behuizing	gespuitsgiet aluminium