

Magneetventiel CPPSC1-M1H-K-P-QA

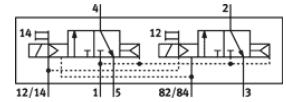
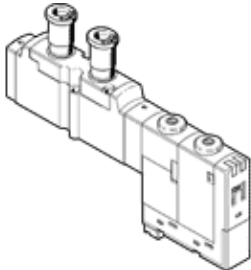
Artikelnummer: 527351
Einde productie

FESTO

voor ventieleiland CPA-SC, QS-steekaansluiting bovenaan, met plug-in-aansluiting.

Dit product is enkel via Festo Amerika verkrijgbaar.

Einde productie. Leverbaar tot 2014. Zie het Support Portal voor alternatieve producten.



Informatieblad

Kenmerk	Waarde
Ventiefunctie	2x3/2 gesloten monostabiel
Soort bediening	elektrisch
normaal nominaal debiet	130 l/min
Werkdruk	3 ... 10 bar
Constructieve opbouw	Zuigerschuif
Soort reset	pneumatische veer
Beschermingsgraad	IP20
Toelating	c UL us - Recognized (OL)
Ontluchtingsfunctie	regelbaar
Afdichtingsprincipe	zacht
Inbouwpositie	willekeurig
Handbediening	met vergrendeling duwend
Soort sturing	voorgestuurd
Stroomrichting	niet omkeerbaar
Schakelpositie-indicator	ja
Stuurdruk	3 ... 8 bar
b-waarde	0,38
C-waarde	0,55 l/sbar
Schakeltijd uit	20 ms
Schakeltijd in	10 ms
Spoeleigenschappen	24V DC: 1W
Bedrijfsmedium	Perslucht volgens ISO8573-1:2010 [7:4:4]
Opmerking over werkings- en stuurmedium	Geoliede werking mogelijk (vereist in verdere werking)
CE-markering (zie conformiteitsverklaring)	volgens EU-EMV-richtlijn
Corrosiebestendigheidsklasse KBK	1
Mediumtemperatuur	-5 ... 50 °C
Geluidsdrumniveau	95 dB(A)
Stuurmedium	Perslucht volgens ISO8573-1:2010 [7:4:4]
Omgevingstemperatuur	-5 ... 50 °C
Productgewicht	40 g
Elektrische aansluiting	3-polig Stekker
Soort bevestiging	met doorgangsboring
Pneumatische aansluiting 1	Aansluitplaat
Pneumatische aansluiting 2	QS-1/8
Pneumatische aansluiting 3	Aansluitplaat
Pneumatische aansluiting 4	QS-1/8
Pneumatische aansluiting 5	Aansluitplaat
Informatie materiaal dichtingen	FPM HNBR NBR
Informatie materiaal behuizing	gespuitgiet aluminium