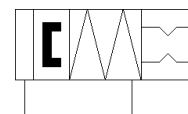
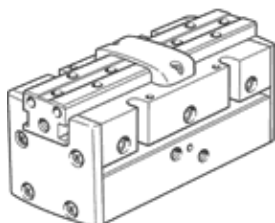


parallelgrijper HGPP-10-A-G2

Artikelnummer: 525660

FESTO

precies, voor positiedetectie via Hall-sensor of inductieve sensoren.
Met grijpkrachtbeveiliging sluitend - G2.



Informatieblad

Kenmerk	Waarde
Grootte	10
Slag per grijpklauw	2 mm
Max. vervangnauwkeurigheid	0,1 mm
Herhaalnauwkeurigheid grijper	$\leq 0,02$ mm
Aantal grijpklauwen	2
Aandrijvingstype	pneumatisch
Werking	dubbelwerkend
Grijperfunctie	parallel
Grijpkrachtbeveiliging	bij het sluiten
Constructieve opbouw	Tandheugel/rondsel
Positiedetectie	voor Hall-sensor voor inductieve sensoren
Werkdruk	5 ... 8 bar
Max. werkfrequentie grijper	4 Hz
Min. verbreektijd bij 0,6 MPa (6 bar, 87 psi)	26 ms
Min. maaktijd bij 0,6 MPa (6 bar, 87 psi)	32 ms
Max. massa per externe grijpvinger	50 g
Bedrijfsmedium	Perslucht volgens ISO8573-1:2010 [7:4:4]
Opmerking over werkings- en stuurmedium	Geoliede werking mogelijk (vereist in verdere werking)
Corrosiebestendigheidsklasse KBK	2 - matige corrosieweerstand
LABS-conformiteit	VDMA24364-B2-L
Omgevingstemperatuur	5 ... 60 °C
Max. kracht op grijpklauw Fz statisch	40 N
Max. moment op grijpklauw Mx statisch	1,5 Nm
Max. moment op grijpklauw My statisch	1,5 Nm
Max. moment op grijpklauw Mz statisch	1,5 Nm
Productgewicht	127 g
Soort bevestiging	met inwendige schroefdraad
Pneumatische aansluiting	M3
Materiaal - opmerking	RoHS conform
Materiaal afdekkap	POM
Materiaal behuizing	Aluminium-legering, hard geanodiseerd
Materiaal grijperklauwen	Aluminium kneedlegering, vernikkeld