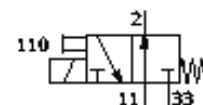
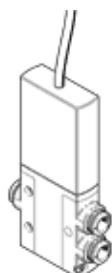


# Magneetventiel MHE3-MS1H-3/20-QS-6-K

Artikelnummer: 525173

FESTO

Afzonderlijk ventiel, snelschakelend, met kabel.



## Informatieblad

Kenmerk	Waarde
Ventielfunctie	3/2 open monostabiel
Soort bediening	elektrisch
Breedte	14 mm
Normaal nominaal debiet	200 l/min
Werkdruk	-0,9 ... 8 bar
Constructieve opbouw	drukontlastend klepventiel
Soort reset	mechanische veer
Beschermingsgraad	IP65
Toelating	c UL us - Recognized (OL)
Nominale diameter	3 mm
Rastermaat	19 mm
Ontluchtingsfunctie	regelbaar
Afdichtingsprincipe	zacht
Inbouwpositie	willekeurig
Handbediening	niet-vergrendelbaar
Soort sturing	direct
Stroomrichting	reversibel met beperking
Werkdruk omkeerbaar	-0,9 ... 0 bar
Maximale schakelfrequentie	280 Hz
Schakeltijd uit	2,8 ms
Schakeltijd in	2,3 ms
Tolerantie voor schakeltijd UIT	+10%/-50%
Tolerantie voor schakeltijd AAN	+10%/-30%
Schakeltijdspreiding vanaf 1 Hz	0,2 ms
Inschakelduur	100%
Spoelkarakteristieken	24 V DC: laagstroomfase: 1,6 W, hoogstroomfase: 6,5 W
Toegelaten spanningsschommelingen	+/- 10 %
Bedrijfsmedium	gefilterde, niet-geolieerde perslucht, filterfijnheid 40 µm gefilterde, geolieerde perslucht, filterfijnheid 40 µm
CE-markering (zie conformiteitsverklaring)	volgens EU-EMV-richtlijn
Beperking omgevings- en mediatemperatuur	afhankelijk van de schakelfrequentie
Corrosiebestendigheidsklasse KBK	2
Mediumtemperatuur	-5 ... 60 °C
Omgevingstemperatuur	-5 ... 60 °C
Productgewicht	120 g
Elektrische aansluiting	Kabel
Kabellengte	2,5 m
Soort bevestiging	met doorgaande boring
Pneumatische aansluiting 11	QS-6
Pneumatische aansluiting 2	QS-6
Pneumatische aansluiting 33	QS-6
Materiaal - tip	vrij van koper en PTFE
Materiaal - informatie dichtingen	HNBR NBR

Kenmerk	Waarde
Materiaal - informatie behuizing	Gespuitsgiet zink gecoat
Materiaal - informatie kabelmantel	PUR
Materiaalinfo schroeven	Staal verzinkt