

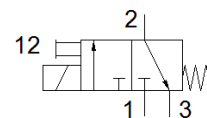
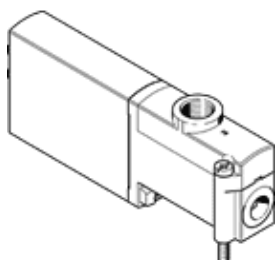
magneetventiel

MHP3-MS1H-3/2G-1/8

Artikelnummer: 525139

FESTO

Afzonderlijk ventiel, snelschakelend.



Informatieblad

| Kenmerk | Waarde |
|--|--|
| Ventielfunctie | 3/2 gesloten monostabiel |
| Soort bediening | elektrisch |
| Breedte | 14 mm |
| normaal nominaal debiet | 200 l/min |
| Bedrijfsdruk Mpa | -0,09 ... 0,8 MPa |
| Werkdruk | -0,9 ... 8 bar |
| Constructieve opbouw | drukontlastend zitventiel |
| Soort reset | mechanische veer |
| Beschermingsgraad | IP65 |
| Toelating | RCM Mark c UL us - Recognized (OL) |
| CE-markering (zie conformiteitsverklaring) | volgens EU-EMV-richtlijn volgens EU-RoHS-RL |
| UKCA-teken (zie conformiteitsverklaring) | volgens de UK-voorschriften voor EMC volgens de UK RoHS-voorschriften |
| Nominale diameter | 3 mm |
| Rastermaat | 19 mm |
| Informatie over de rastermaat | Minimale afstand tussen de ventielen bedraagt 5 mm |
| Ontluchtingsfunctie | regelbaar |
| Afdichtingsprincipe | zacht |
| Inbouwpositie | willekeurig |
| Handbediening | duwend |
| Soort sturing | direct |
| Stroomrichting | reversibel met beperkingen |
| Dekking (overlapping) | negatieve dekking (onderlapping) |
| Polariteitsbescherming | bipolair |
| Extra functies | Vonk Vermindering van de houdstroom Beschermingscircuit |
| Bedrijfsdruk omkeerbaar | -0,09 ... 0,1 MPa |
| Werkdruk omkeerbaar | -0,9 ... 1 bar |
| Bedrijfsdruk omkeerbaar | -13,05 ... 14,5 psi |
| Max. schakelfrequentie | 280 Hz |
| Schakeltijd uit | 2,8 ms |
| Schakeltijd in | 2,3 ms |
| Tolerantie voor schakeltijd UIT | +10 %/-50 % |
| Tolerantie voor schakeltijd AAN | +10%/-30% |
| Schakeltijdspreiding vanaf 1 Hz | 0,2 ms |
| Inschakelduur | 100 % |
| Spoeleigenschappen | 24 V DC: laagstroomfase 1,6 W, hoogstroomfase 6,5 W |
| Toegelaten spanningschommelingen | +/- 10 % |
| Bedrijfsmedium | Perslucht volgens ISO8573-1:2010 [7:4:4] |
| Opmerking over werkings- en stuurmedium | Geoliede werking mogelijk (vereist in verdere werking) |
| Trilbestendig | Transporttest met scherptegraad 2 volgens FN 942017-4 und EN 60068-2-6 |

| Kenmerk | Waarde |
|--|---|
| Beperking omgevings- en mediatemperatuur | afhankelijk van de schakelfrequentie |
| Schokvastheid | Schoktest met scherptegraad 2 volgens FN 942017-5 und EN 60068-2-27 |
| Corrosiebestendigheidsklasse KBK | 2 - matige corrosieweerstand |
| LABS-conformiteit | VDMA24364-B1/B2-L |
| Mediumtemperatuur | -5 ... 40 °C |
| Omgevingstemperatuur | -5 ... 40 °C |
| Productgewicht | 120 g |
| Elektrische aansluiting | 2-polig Stekker |
| Soort bevestiging | op PR-rail |
| Pneumatische aansluiting 1 | Aansluitplaat |
| Pneumatische aansluiting 2 | G1/8 |
| Pneumatische aansluiting 3 | Aansluitplaat |
| Materiaal - opmerking | RoHS conform |
| Materiaal dichtingen | HNBR NBR |
| Materiaal behuizing | Persgegoten zink, gecoat |
| Materiaal schroeven | Verzinkt staal |