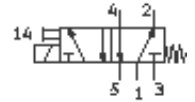
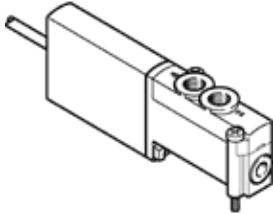


Magneetventiel MHP2-MS1H-5/2-M5-K

Artikelnummer: 525107

FESTO

halfmofventiel voor afzonderlijke en batterijmontage, snelschakelend, met handbediening, met kabel.



Informatieblad

Kenmerk	Waarde
Ventielfunctie	5/2 monostabiel
Soort bediening	elektrisch
Normaal nominaal debiet	100 l/min
Pneumatische aansluiting 2	M5
Pneumatische aansluiting 4	M5
Werkdruk	-0,9 ... 8 bar
Constructieve opbouw	drukontlastend klepventiel
Soort reset	mechanische veer
Beschermingsgraad	IP65
Toelating	c UL us - Recognized (OL)
Nominale diameter	2 mm
Rastermaat	14 mm
Ontluchtingsfunctie	regelbaar
Afdichtingsprincipe	zacht
Inbouwpositie	willekeurig
Handbediening	terugstellend
Soort sturing	direct
Stroomrichting	omkeerbaar
Maximale schakelfrequentie	300 Hz
Schakeltijd uit	1,7 ms
Schakeltijd in	1,9 ms
Schakeltijdtolerantie vanaf 1 HZ	0,2 ms
Inschakelduur	100%
Spoelkarakteristieken	24V DC: NS1,625W,HS6,5W
Toegelaten spanningschommelingen	+/- 10 %
Bedrijfsmedium	gefilterde, niet-geolieerde perslucht, filterfijnheid 40 µm gefilterde, geolieerde perslucht, filterfijnheid 40 µm
CE-markering	volgens EU-EMV-richtlijn
Beperking omgevings- en mediatemperatuur	afhankelijk van de schakelfrequentie
Corrosiebestendigheidsklasse KBK	2
Mediumtemperatuur	-5 ... 40 °C
Omgevingstemperatuur	-5 ... 40 °C
Maximaal aandraaimoment ventielbevestiging	0,4 Nm
Max. aandraaimoment schroefkoppeling	1,5 Nm
Productgewicht	65 g
Elektrische aansluiting	Kabel
Kabellengte	2,5 m
Soort bevestiging	op PR-rail
Pneumatische aansluiting 1	Aansluitplaat
Pneumatische aansluiting 3	Aansluitplaat
Pneumatische aansluiting 5	Aansluitplaat
Materiaal - tip	vrij van koper en PTFE

Kenmerk	Waarde
Materiaal - informatie dichtingen	HNBR NBR
Materiaal - informatie behuizing	Gespuitgiet zink gecoat
Materiaal - informatie kabelmantel	PUR
Materiaalinfo schroeven	Staal verzinkt