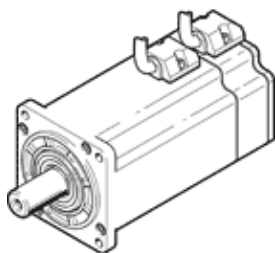


# servomotor EMMB-AS-60-04-S

Artikelnummer: 5219170

FESTO



## Informatieblad

Kenmerk	Waarde
Omgevingstemperatuur	-20 ... 40 °C
Lagertemperatuur	-20 ... 70 °C
Relatieve luchtvochtigheid	0 - 90 %
Volgens norm	IEC 60034
Isolatiebeschermklasse	F
Ratingklasse volgens EN 60034-1	S1
Beschermingsgraad	IP65
Elektrische aansluittechniek	Stekker
Materiaal - opmerking	LABS-houdende stoffen inbegrepen RoHS conform
Corrosiebestendigheidsklasse KBK	0 - geen corrosieweerstand
CE-markering (zie conformiteitsverklaring)	volgens EU-EMV-richtlijn volgens EU-richtlijn lage spanning
Toelating	c UL us - Recognized (OL)
Nominale bedrijfsspanning DC	300 V
Nominale spanning DC	300 V
Stilstanddraaimoment	1,4 Nm
Nominaal draaimoment	1,27 Nm
Piekdraaimoment	3,81 Nm
Nominaal toerental	3.000 1/min
Max. toerental	6.000 1/min
Nominaal vermogen motor	400 W
Duurstilstandstroom	2,6 A
Nominale stroom motor	2,4 A
Piekstroom	7,2 A
Motorconstante	0,562 Nm/A
Spanningsconstante, fase-fase	34 mVmin
Fase-fase wikkelresistentie	5,8 Ohm
Fase-fase wikkelinductie	11,5 mH
Totaal gedreven traagheidsmoment	0,405 kgcm <sup>2</sup>
Productgewicht	1.600 g
Toegelaten axiale asbelasting	90 N
Toegelaten radiale asbelasting	180 N
Rotor positieensor	Absolute single turn encoder
Rotary position encoder interface	Nikon A-formaat
Rotary position encoder meetprincipe	optisch
Rotor positie encoder, typische resolutie	20 Bit
Rotor positie encoder, typische hoeknauwkeurigheid	20 arcmin