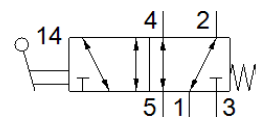
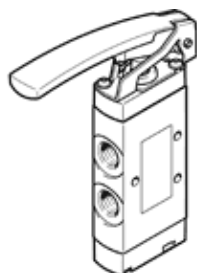


# drukhefboomventiel VHEF-L-M52-M-G14

Artikelnummer: 4500000

★ Kernprogramma

FESTO



## Informatieblad

| Kenmerk                                 | Waarde   |
|---|--|
| Ventiel functie                         | 5/2 monostabiel  |
| Soort bediening                         | manueel  |
| Breedte                                 | 20 mm  |
| normaal nominaal debiet                 | 1.200 l/min  |
| Bedrijfsdruk Mpa                        | -0,095 ... 1 MPa                                       |
| Werkdruk                                | -0,95 ... 10 bar                                       |
| Constructieve opbouw                    | Zuigerschuif   |
| Soort reset                             | mechanische veer                                       |
| Nominale diameter                       | 7 mm   |
| Ontluchtingsfunctie                     | regelbaar  |
| Gebruiksaanwijzingen                    | enkel manueel te bedienen                              |
| Afdichtingsprincipe                     | zacht  |
| Inbouwpositie                           | willekeurig  |
| Soort sturing                           | direct   |
| Stroomrichting                          | omkeerbaar   |
| Dekking (overlapping)                   | positieve dekking                                      |
| Max. schakelfrequentie                  | 0,5 Hz   |
| Bedrijfsmedium                          | Perslucht volgens ISO8573-1:2010 [7:-:-]               |
| Opmerking over werkings- en stuurmedium | Geoliede werking mogelijk (vereist in verdere werking) |
| Corrosiebestendigheidsklasse KBK        | 1 - lage corrosieweerstand                             |
| LABS-conformiteit                       | VDMA24364-B1/B2-L                                      |
| Mediumtemperatuur                       | -10 ... 60 °C  |
| Omgevingstemperatuur                    | -10 ... 60 °C  |
| Bedieningskracht                        | 12 N   |
| Productgewicht                          | 218 g  |
| Soort bevestiging                       | met doorgangsboring                                    |
| Pneumatische aansluiting 1              | G1/4   |
| Pneumatische aansluiting 2              | G1/4   |
| Pneumatische aansluiting 3              | G1/4   |
| Pneumatische aansluiting 4              | G1/4   |
| Pneumatische aansluiting 5              | G1/4   |
| Materiaal - opmerking                   | RoHS conform   |
| Materiaal deksel                        | PA-versterkt   |
| Materiaal dichtingen                    | NBR  |
| Materiaal behuizing                     | Kneedlegering aluminium, geëloxeerd                    |
| Materiaal hendel                        | PA-versterkt   |