

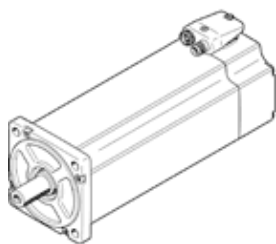
servomotor EMME-AS-100-MK-HS-AMXB

Artikelnummer: 4267603

Einde productie

zonder overbrenging, met rem.

FESTO



Informatieblad

Kenmerk	Waarde
Omgevingstemperatuur	-10 ... 40 °C
Lagertemperatuur	-20 ... 70 °C
Relatieve luchtvochtigheid	0 - 90 %
Volgens norm	IEC 60034
Isolatiebeschermklasse	F
Ratingklasse volgens EN 60034-1	S1
Beschermingsgraad	IP21
As uitvoering pasveer	DIN 6885 A 6 x 6 x 32
Elektrische aansluittechniek	Stekker
Materiaal - opmerking	RoHS conform
Corrosiebestendigheidsklasse KBK	0 - geen corrosieweerstand
LABS-conformiteit	VDMA24364-zone III
Toelating	RCM Mark c UL us - Recognized (OL)
CE-markering (zie conformiteitsverklaring)	volgens EU-EMV-richtlijn volgens EU-richtlijn lage spanning volgens EU-RoHS-RL
UKCA-teken (zie conformiteitsverklaring)	volgens de UK-voorschriften voor elektrisch productie-apparaatuur volgens de UK-voorschriften voor EMC volgens de UK RoHS-voorschriften
Nominale bedrijfsspanning DC	565 V
Nominale spanning DC	565 V
Type van wikkelschakeling	Ster binnenkant
Aantal poolparen	3
Stilstanddraaimoment	7,5 Nm
Nominaal draaimoment	6,4 Nm
Piekdraaimoment	30 Nm
Nominaal toerental	3.000 1/min
Max. toerental	3.941 1/min
Nominaal vermogen motor	2.000 W
Duurstilstandstroom	4,6 A
Nominale stroom motor	4,1 A
Piekstroom	18,4 A
Motorconstante	1,561 Nm/A
Spanningsconstante, fase-fase	101,4 mVmin
Fase-fase wikkelresistentie	3,2 Ohm
Fase-fase wikkelinductie	12 mH
Totaal gedreven traagheidsmoment	7,2 kgcm ²
Productgewicht	8.550 g
Toegelaten axiale asbelasting	136 N
Toegelaten radiale asbelasting	680 N
Rotor positie sensor	Safety Enc. absolut multi turn
Rotary position encoder interface	HIPERFACE®

Kenmerk	Waarde
Rotary position encoder meetprincipe	optisch
Rotor positie encoder sinus-/cosinusperioden per omwenteling	128
Rotor positie encoder, typische resolutie	15 Bit
Rotor positie encoder, typische hoeknauwkeurigheid	20 arcmin
Houdmoment rem	9 Nm
Bedrijfsspanning DC rem	24 V
Vermogensopname rem	18 W
Massatraagheidsmoment rem	0,654 kgcm ²
Schakelcycli houdrem	5 miljoen lege bedieningen (zonder frictiewerk)
Safety Integrity Level (SIL), deelcomponenten	SIL 2, rotor positie encoder SILCL 2, rotor positie encoder
Performance Level (PL), deelcomponenten	Categorie 3, Performance Level d, rotor positie encoder
PFHd, deelcomponenten	1,3 x 10E-8, rotor positie encoder
Gebruiksduur Tm, deelcomponenten	20 jaar, rotor positie encoder
MTTF, subcomponent	1037 jaren, houdrem
MTTFd, subcomponent	874 jaar, rotor positie encoder
Energie-efficiëntie	ENEFF (CN) / Class 2