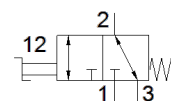
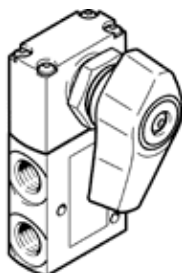


ventiel met keuzeschakelaar VHEF-EST-M32-M-G14

Artikelnummer: 4106807

★ Kernprogramma

FESTO



Informatieblad

| Kenmerk | Waarde |
|---|--|
| Ventiel functie | 3/2 open/gesloten monostabiel |
| Soort bediening | manueel |
| Breedte | 20 mm |
| normaal nominaal debiet | 870 l/min |
| Bedrijfsdruk Mpa | -0,095 ... 1 MPa |
| Werkdruk | -0,95 ... 10 bar |
| Constructieve opbouw | Schotelzitting |
| Soort reset | mechanische veer |
| Nominale diameter | 6 mm |
| Ontluchtingsfunctie | regelbaar |
| Gebruiksaanwijzingen | enkel manueel te bedienen |
| Afdichtingsprincipe | zacht |
| Inbouwpositie | willekeurig |
| Soort sturing | direct |
| Stroomrichting | omkeerbaar |
| Dekking (overlapping) | Nul overlapping |
| Max. schakelfrequentie | 0,5 Hz |
| Bedrijfsmedium | Perslucht volgens ISO8573-1:2010 [7:-:-] |
| Opmerking over werkings- en stuurmedium | Geoliede werking mogelijk (vereist in verdere werking) |
| Corrosiebestendigheidsklasse KBK | 1 - lage corrosieweerstand |
| LABS-conformiteit | VDMA24364-B1/B2-L |
| Mediumtemperatuur | -10 ... 60 °C |
| Omgevingstemperatuur | -10 ... 60 °C |
| Bedieningsmoment | 0,4 Nm |
| Max. kracht op de actuator | 200 N |
| Max. dwarskracht op de actuator | 200 N |
| Productgewicht | 200 g |
| Soort bevestiging | Frontpaneelmontage met doorgangsboring naar keuze: |
| Pneumatische aansluiting 1 | G1/4 |
| Pneumatische aansluiting 2 | G1/4 |
| Pneumatische aansluiting 3 | G1/4 |
| Materiaal - opmerking | RoHS conform |
| Materiaal deksel | PA-versterkt |
| Materiaal dichtingen | NBR |
| Materiaal behuizing | Kneedlegering aluminium, geëloxeerd |
| Materiaal hendel | PA-versterkt |