

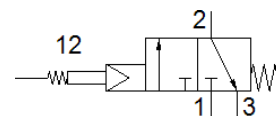
antenneventiel

FVS-3-1/8

Artikelnummer: 3876

FESTO

Mechanisch bediend ventiel, onbediend open, met bijzonder lage bedieningskracht, geschikt voor de detectie van ongelijke of onnauwkeurig gepositioneerde onderdelen. Bedieningsrichting loodrecht op de staafas.



Informatieblad

Kenmerk	Waarde
Ventielfunctie	3/2 gesloten monostabiel
Soort bediening	mechanisch
normaal nominaal debiet	146 l/min
Bedrijfsdruk Mpa	0,35 ... 0,8 MPa
Werkdruk	3,5 ... 8 bar
Constructieve opbouw	Schotelzitting
Soort reset	mechanische veer
Nominale diameter	3,5 mm
Ontluchtingsfunctie	regelbaar
Afdichtingsprincipe	zacht
Inbouwpositie	willekeurig
Soort sturing	voorgestuurd
Stuurluichttoevoer	intern
Stroomrichting	niet omkeerbaar
Stuurmedium	Perslucht volgens ISO8573-1:2010 [-:--]
Opmerking bij geforceerde dynamisering	Schakelfrequentie minstens 1/jaar
Bedrijfsmedium	Perslucht volgens ISO8573-1:2010 [-:--]
Opmerking over werkings- en stuurmedium	Geoliede werking mogelijk (vereist in verdere werking)
Corrosiebestendigheidsklasse KBK	2 - matige corrosieweerstand
LABS-conformiteit	VDMA24364-B1/B2-L
Mediumtemperatuur	-10 ... 60 °C
Omgevingstemperatuur	-10 ... 60 °C
Productgewicht	130 g
Soort bevestiging	met doorgangsboring
Pneumatische aansluiting 1	G1/8
Pneumatische aansluiting 2	G1/8
Pneumatische aansluiting 3	G1/8
Materiaal - opmerking	RoHS conform
Materiaal dichtingen	NBR
Materiaal behuizing	Aluminium geanodiseerd