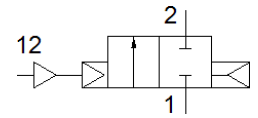
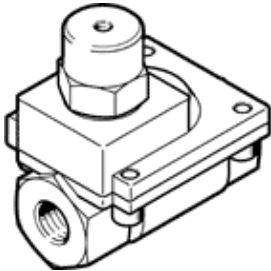


pneumatisch ventiel VLX-2-3/4-MS-NPT

Artikelnummer: 34925

FESTO

2/2-weg functie, pneumatisch bediend, koperen versie



Informatieblad

Kenmerk	Waarde
Constructieve opbouw	Membraanventiel
Soort bediening	pneumatisch
Afdichtingsprincipe	zacht
Inbouwpositie	willekeurig
Soort bevestiging	inline-installatie
Aansluiting armatuur	NPT3/4
Nominale diameter	20 mm
Ventiel functie	2/2 gesloten monostabiel
Stroomrichting	niet omkeerbaar
Werkdruk	1 ... 10 bar
Ontluchtingsfunctie	niet regelbaar
Soort reset	pneumatische veer
Soort sturing	voorgestuurd
Aansluiting hulpstuurlicht 12	M5
Stuurmedium	Perslucht volgens ISO8573-1:2010 [7:-:-]
Medium	gefilterde perslucht, filterfijnheid 200 µm
Mediumtemperatuur	-10 ... 80 °C
Omgevingstemperatuur	-10 ... 60 °C
normaal nominaal debiet	10.500 l/min
LABS-conformiteit	VDMA24364-B1/B2-L
Materiaal behuizing	Messing
Materiaal schroeven	hooggelegeerd staal roestvrij
Materiaalnummer schroef	1.4301
Productgewicht	1.135 g