

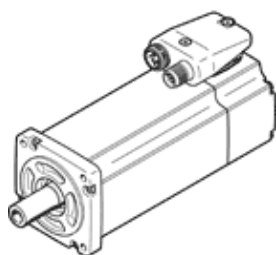
servomotor EMME-AS-60-M-LS-AM

Artikelnummer: 2089731

Einde productie

zonder overbrenging, zonder rem.

FESTO



Informatieblad

Kenmerk	Waarde
Omgevingstemperatuur	-10 ... 40 °C
Lagertemperatuur	-20 ... 70 °C
Relatieve luchtvochtigheid	0 - 90 %
Volgens norm	IEC 60034
Isolatiebeschermklasse	F
Ratingklasse volgens EN 60034-1	S1
Beschermingsgraad	IP21
Elektrische aansluittechniek	Stekker
Materiaal - opmerking	RoHS conform
Corrosiebestendigheidsklasse KBK	0 - geen corrosieweerstand
LABS-conformiteit	VDMA24364-zone III
Toelating	RCM Mark c UL us - Recognized (OL)
CE-markering (zie conformiteitsverklaring)	volgens EU-EMV-richtlijn volgens EU-richtlijn lage spanning volgens EU-RoHS-RL
UKCA-teken (zie conformiteitsverklaring)	volgens de UK-voorschriften voor elektrisch productie-apparaatuur volgens de UK-voorschriften voor EMC volgens de UK RoHS-voorschriften
Nominale bedrijfsspanning DC	360 V
Nominale spanning DC	360 V
Type van wikkelschakeling	Ster binnenkant
Aantal poolparen	3
Stilstanddraaimoment	1,5 Nm
Nominaal draaimoment	1,2 Nm
Piekdraaimoment	6 Nm
Nominaal toerental	3.000 1/min
Max. toerental	4.925 1/min
Nominaal vermogen motor	380 W
Duurstilstandstroom	1,8 A
Nominale stroom motor	1,5 A
Piekstroom	7,2 A
Motorconstante	0,8 Nm/A
Spanningsconstante, fase-fase	51,7 mVmin
Fase-fase wikkelresistentie	9,8 Ohm
Fase-fase wikkelinductie	16,8 mH
Totaal gedreven traagheidsmoment	0,413 kgcm ²
Productgewicht	1.850 g
Toegelaten axiale asbelasting	54 N
Toegelaten radiale asbelasting	270 N
Rotor positie sensor	Absolute multi turn encoder
Rotary position encoder interface	HIPERFACE®
Rotary position encoder meetprincipe	capacitief
Rotor positie encoder sinus-/cosinusperioden per omwenteling	16
Rotor positie encoder, typische resolutie	12 Bit
Rotor positie encoder, typische hoeknauwkeurigheid	20 arcmin
MTTFd, subcomponent	271 jaar, rotor positie encoder