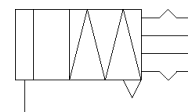
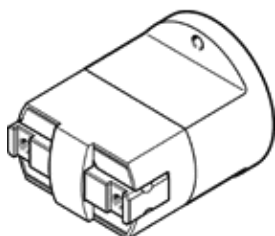


# parallelgrijper HGPM-08-EZ-G9

Artikelnummer: 197564

FESTO

directe flensbevestiging, d.m.v. schroeven. Voor het centreren worden twee centreerpennen gebruikt.



## Informatieblad

Kenmerk	Waarde
Grootte	8
Slag per grijpklauw	2 mm
Max. vervangnauwkeurigheid	0,2 mm
Rotatiesymmetrie	0,15 mm
Herhaalnauwkeurigheid grijper	$\leq 0,05$ mm
Aantal grijpklauwen	2
Aandrijvingstype	pneumatisch
Werking	enkelwerkend gesloten
Grijperfunctie	parallel
Grijpkrachtbeveiliging	zonder
Constructieve opbouw	Hellend vlak
Positiedetectie	zonder
Totale grijpkracht bij 0,6 MPa (6 bar, 87 psi) sluiten	16 N
Werkdruk	4 ... 8 bar
Max. werkfrequentie grijper	4 Hz
Min. verbreektijd bij 0,6 MPa (6 bar, 87 psi)	1,9 ms
Min. maaktijd bij 0,6 MPa (6 bar, 87 psi)	4,1 ms
Bedrijfsmedium	Perslucht volgens ISO8573-1:2010 [7:4:4]
Opmerking over werkings- en stuurmedium	Geoliede werking mogelijk (vereist in verdere werking)
Corrosiebestendigheidsklasse KBK	1 - lage corrosieweerstand
LABS-conformiteit	VDMA24364-B2-L
Omgevingstemperatuur	5 ... 60 °C
Grijpkracht per grijpklauw bij 0,6 MPa (6 bar, 87 psi) openen	8 N
Max. kracht op grijpklauw Fz statisch	10 N
Max. moment op grijpklauw Mx statisch	0,1 Nm
Max. moment op grijpklauw My statisch	0,1 Nm
Max. moment op grijpklauw Mz statisch	0,1 Nm
Productgewicht	18 g
Soort bevestiging	met inwendige schroefdraad
Pneumatische aansluiting	M3
Materiaal - opmerking	RoHS conform
Materiaal afdekkap	POM
Materiaal behuizing	Kneedlegering aluminium, geëloxeerd
Materiaal grijperklauwen	hooggelegeerd staal